



186404.P.18

URZĄD MARSZAŁKOWSKI  
Województwa Mazowieckiego  
w Warszawie

2018 -11- 27

KANCELARIA SEJMIKU

W P P Y N I E N I O

Zal. **Złożono osobiście**

KS-T-WSF.0033.M8.2018.MM

**oświadczenie majątkowe  
radnego województwa**

*K 15*  
*27.11.18*  
*8*  
p. Dyj. K. Zuchowsta

27.11.18

Warszawa, dnia 20.11.2018 r.

Uwaga:

1. Osoba składająca oświadczenie obowiązana jest do zgodnego z prawdą, starannego i zupełnego wypełnienia każdej z rubryk.
2. Jeżeli poszczególne rubryki nie znajdują w konkretnym przypadku zastosowania, należy wpisać „nie dotyczy”.
3. Osoba składająca oświadczenie obowiązana jest określić przynależność poszczególnych składników majątkowych, dochodów i zobowiązań do majątku odrębnego i majątku objętego małżeńską wspólnością majątkową.
4. Oświadczenie o stanie majątkowym dotyczy majątku w kraju i za granicą.
5. Oświadczenie o stanie majątkowym obejmuje również wierzytelności pieniężne.
6. W części A oświadczenia zawarte są informacje jawne, w części B zaś informacje niejawne dotyczące adresu zamieszkania składającego oświadczenie oraz miejsca położenia nieruchomości.

**Część A**

Ja, niżej podpisany (podpisana), Wiesław Mariusz Raboszuk

urodzony (urodzona) 21 maja 1966 roku w Łosicach

Radny Sejmiku Województwa Mazowieckiego  
(miejsce zatrudnienia, stanowisko lub funkcja)

po zapoznaniu się z przepisami ustawy z dnia 5 czerwca 1998 r. o samorządzie województwa (Dz. U. z 2016 r. poz. 486, z późn. zm.), zgodnie z art. 27c tej ustawy oświadczam, że posiadam wchodzące w skład małżeńskiej wspólności majątkowej lub stanowiące mój majątek odrębny:

I.

Zasoby pieniężne:

- środki pieniężne zgromadzone w walucie polskiej:  
112 000,00 zł
- środki pieniężne zgromadzone w walucie obcej: 300 \$
- papiery wartościowe: NIE DOTYCZY  
na kwotę: NIE DOTYCZY

II.

1. Dom o powierzchni: NIE DOTYCZY m<sup>2</sup>, o wartości: NIE DOTYCZY  
tytuł prawny: NIE DOTYCZY
2. Mieszkanie o powierzchni: 109,15 m<sup>2</sup> z piwnicą o powierzchni 8,68 m<sup>2</sup> i ogródkiem o powierzchni 65,52 m<sup>2</sup>, o wartości: 344 857,64 zł  
tytuł prawny: współwłasność małżeńska, własnościowe prawo do lokalu.
3. Gospodarstwo rolne:  
rodzaj gospodarstwa: NIE DOTYCZY, powierzchnia: NIE DOTYCZY  
o wartości: NIE DOTYCZY  
rodzaj zabudowy: NIE DOTYCZY.  
tytuł prawny NIE DOTYCZY
4. Z tego tytułu osiągnąłem (osiągnęłam) w roku ubiegłym przychód i dochód w wysokości: NIE DOTYCZY
5. Inne nieruchomości:  
powierzchnia: 1/ działka o pow. 1005 m<sup>2</sup>;

2/ działka o pow. 478 m<sup>2</sup>,

3/ działka o pow. 499 m<sup>2</sup>,

4/ garaż udział 2/63 w 1572,78 m<sup>2</sup>

o wartości: 1/ 10 000 zł – wartość wymieniona w akcie notarialnym;

2/ 5 000 zł – wartość wymieniona w akcie notarialnym

3/ 4 000 zł – wartość wymieniona w akcie notarialnym

4/ 48 800 zł - wartość wymieniona w akcie notarialnym

tytuł prawny: współwłasność małżeńska , własnościowe prawo do lokalu i nieruchomości.

### III.

1. Posiadam udziały w spółkach handlowych z udziałem wojewódzkich

osób prawnych lub przedsiębiorców, w których uczestniczą takie

osoby – należy podać liczbę i emitenta udziałów: NIE DOTYCZY

Udziały te stanowią pakiet większy niż 10% udziałów w spółce:

NIE DOTYCZY

Z tego tytułu osiągnąłem (osiągnęłam) w roku ubiegłym dochód w

wysokości: NIE DOTYCZY

2. Posiadam udziały w innych spółkach handlowych – należy podać

liczbę i emitenta udziałów: NIE DOTYCZY

Z tego tytułu osiągnąłem (osiągnęłam) w roku ubiegłym dochód w

wysokości: NIE DOTYCZY

### IV.

1. Posiadam akcje w spółkach handlowych z udziałem wojewódzkich

osób prawnych lub przedsiębiorców, w których uczestniczą takie

osoby – należy podać liczbę i emitenta akcji: NIE DOTYCZY

Akcje te stanowią pakiet większy niż 10% akcji w spółce:

NIE DOTYCZY.

Z tego tytułu osiągnąłem (osiągnęłam) w roku ubiegłym dochód w wysokości: NIE DOTYCZY

2. Posiadam akcje w innych spółkach handlowych – należy podać liczbę i emitenta akcji: NIE DOTYCZY

Z tego tytułu osiągnąłem (osiągnęłam) w roku ubiegłym dochód w wysokości: NIE DOTYCZY

V.

Nabyłem (nabyłam) (nabył mój małżonek, z wyłączeniem mienia przynależnego do jego majątku odrębnego) od Skarbu Państwa, innej państwowej osoby prawnej, jednostek samorządu terytorialnego, ich związków, komunalnej osoby prawnej lub związku metropolitalnego następujące mienie, które podlegało zbyciu w drodze przetargu – należy podać opis mienia i datę nabycia, od kogo: NIE DOTYCZY

VI.

1. Prowadzę działalność gospodarczą (należy podać formę prawną i przedmiot działalności): NIE DOTYCZY

– osobiście NIE DOTYCZY

– wspólnie z innymi osobami NIE DOTYCZY

Z tego tytułu osiągnąłem (osiągnęłam) w roku ubiegłym przychód i dochód w wysokości: NIE DOTYCZY

2. Zarządzam działalnością gospodarczą lub jestem przedstawicielem, pełnomocnikiem takiej działalności (należy podać formę prawną i przedmiot działalności): NIE DOTYCZY

– osobiście NIE DOTYCZY



- wspólnie z innymi osobami NIE DOTYCZY

Z tego tytułu osiągnąłem (osiągnęłam) w roku ubiegłym dochód w wysokości: NIE DOTYCZY

#### VII.

W spółkach handlowych (nazwa, siedziba spółki): Miejskie Zakłady Autobusowe Sp. Z o.o., Warszawa ul. Włociańska 52.

- jestem członkiem zarządu (od kiedy): NIE DOTYCZY
- jestem członkiem rady nadzorczej (od kiedy): od 03.02.2015
- jestem członkiem komisji rewizyjnej (od kiedy): NIE DOTYCZY

Z tego tytułu osiągnąłem (osiągnęłam) w okresie od 01.01.2018 do 20.11.2018 dochód w wysokości: 47 217,83 zł

#### VIII.

- Inne dochody osiągane z tytułu zatrudnienia lub innej działalności zarobkowej lub zajęć, z podaniem kwot uzyskiwanych z każdego tytułu:

Urząd Marszałkowski Województwa Mazowieckiego w Warszawie , ul. Jagiellońska 26. Z tego tytułu osiągnąłem w okresie od 01.01.2018 do 20.11.2018 dochód w wysokości: 132 995,00zł

#### IX.

Składniki mienia ruchomego o wartości powyżej 10 000 złotych (w przypadku pojazdów mechanicznych należy podać markę, model i rok produkcji):

- samochód osobowy Opel Vectra 1,9 rok 2007
- samochód osobowy Opel Astra rok 2011

X.

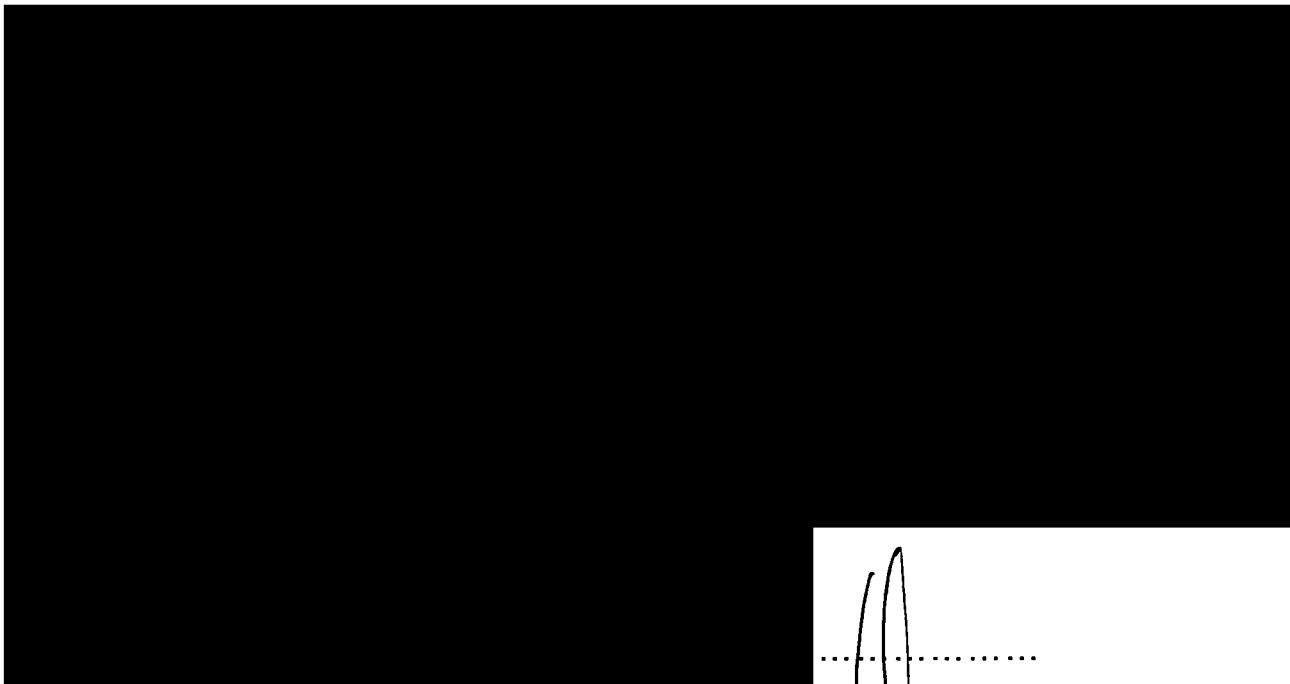
Zobowiązania pieniężne o wartości powyżej 10 000 złotych, w tym zaciągnięte kredyty i pożyczki, oraz warunki, na jakich zostały udzielone (wobec kogo, w związku z jakim zdarzeniem, w jakiej wysokości):

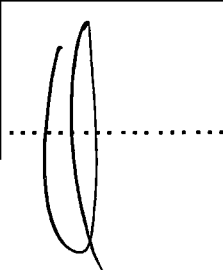
Kredyt mieszkaniowy hipoteczny 55 816 CHF w banku BPH SA- od 01.11.2007 r. umowę przejął bank PEKAO SA, termin spłaty 05.05.2034 r. Pozostało do spłaty: 12 145,92 zł

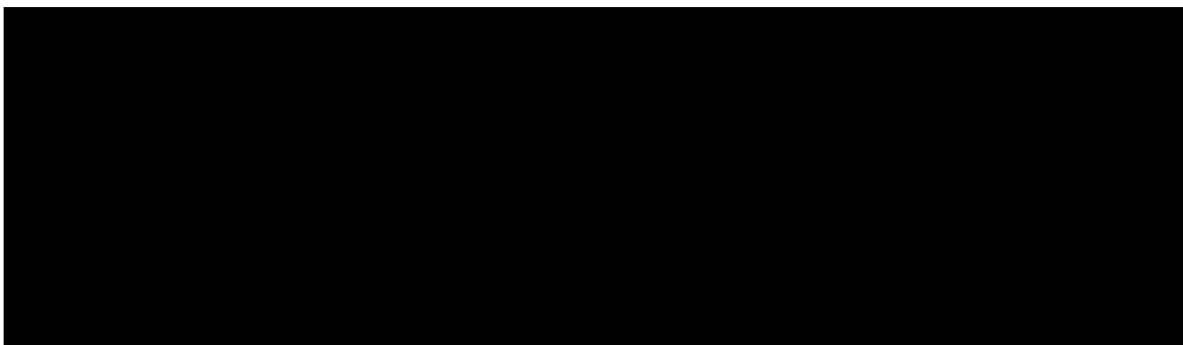
Kredyt Samochodowy: 15.286,96 zł Santander Consumer Bank S.A. , Termin spłaty 15.04.2019 r. Pozostało do spłaty : 2923,63 zł

Kredyt mieszkaniowy hipoteczny 220 000 zł, w PKO BP S.A. termin spłaty 10.08.2039 – zobowiązanie przejęli pozostali kredytobiorcy ( córka i zięć ) ponieważ uzyskali stosowną zdolność kredytową.

Część B







Powyższe oświadczenie składam świadomy (świadoma), iż na podstawie art. 233 paragraf 1 Kodeksu karnego za podanie nieprawdy lub zatajenie prawdy grozi kara pozbawienia wolności.

Wernce, 20. M. 2018

(miejsowość, data)

Wieros Reboh

(podpis)