

Chojnowski Park Krajobrazowy
Arkusz 1/11

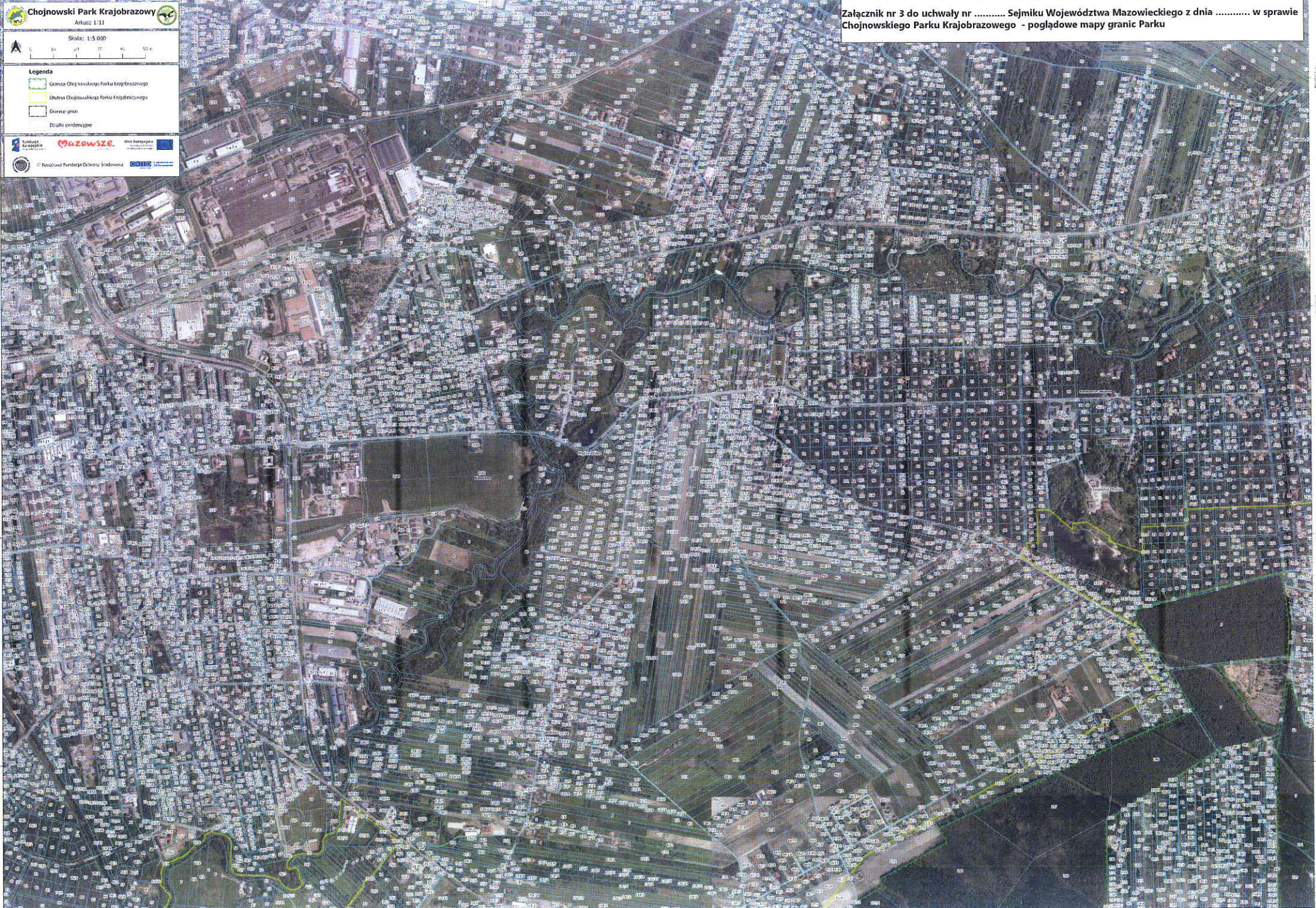
Skala: 1:5 000

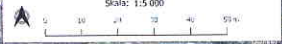
Legenda

- Gmina Chojnowskiego Parku Krajobrazowego
- Obszar Chojnowskiego Parku Krajobrazowego
- Granice gmin
- Drogi ciekawskie

Logo: Fundacja Rozwoju, MAZOWSZE, Ministerstwo Środowiska, Narodowa Fundacja Ochrony Środowiska

Załącznik nr 3 do uchwały nr Sejmiku Województwa Mazowieckiego z dnia w sprawie Chojnowskiego Parku Krajobrazowego - poglądowe mapy granic Parku





Legenda

- Granicz Chojnowskiego Parku Krajobrazowego
- Obszar Chojnowskiego Parku Krajobrazowego
- Granice gmin
- Drzwi ewidencyjne





Chojnowski Park Krajobrazowy
Arkusz 4-11

Skala: 1:5 000

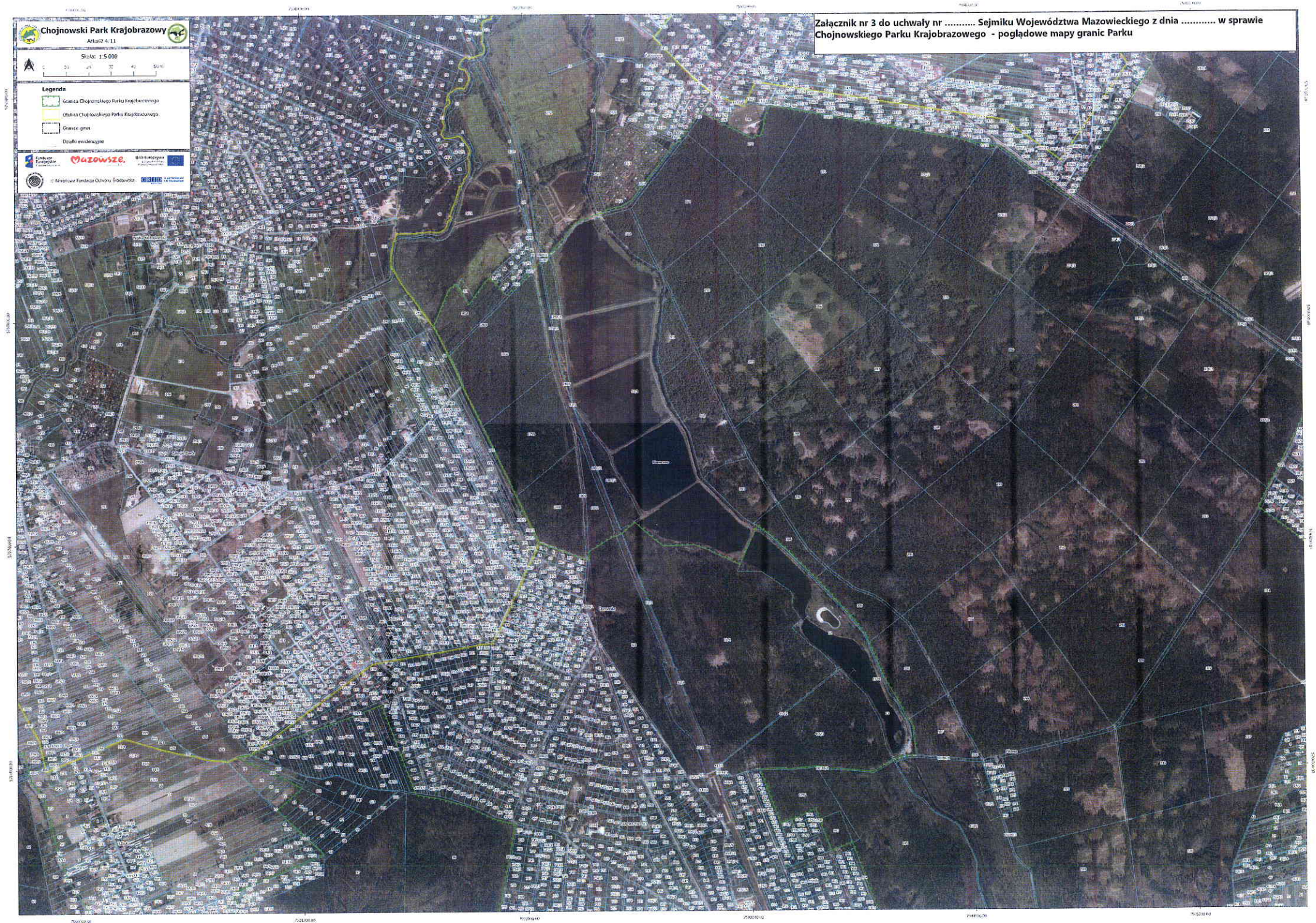
Legenda

- Granica Chojnowskiego Parku Krajobrazowego
- Obsługa Chojnowskiego Parku Krajobrazowego
- Granice gmin
- Działy ewidencyjne

Fundusze Europejskie **Mazowsze** Urząd Województwa Mazowieckiego

© Mińskowska Fundacja Ochrony Środowiska

Załącznik nr 3 do uchwały nr Sejmiku Województwa Mazowieckiego z dnia w sprawie Chojnowskiego Parku Krajobrazowego - poglądowe mapy granic Parku



Załącznik nr 3 do uchwały nr Sejmiku Województwa Mazowieckiego z dnia w sprawie Chojnowskiego Parku Krajobrazowego - poglądowe mapy granic Parku



Chojnowski Park Krajobrazowy
 Arkusz 6-11

Skala: 1:5 000

Legenda

- Granica Chojnowskiego Parku Krajobrazowego
- Obszar Chojnowskiego Parku Krajobrazowego
- Graniczmy
- Obszary cennosciowe

Fundacja Chojnowski Park Krajobrazowy

MAZOWSZE

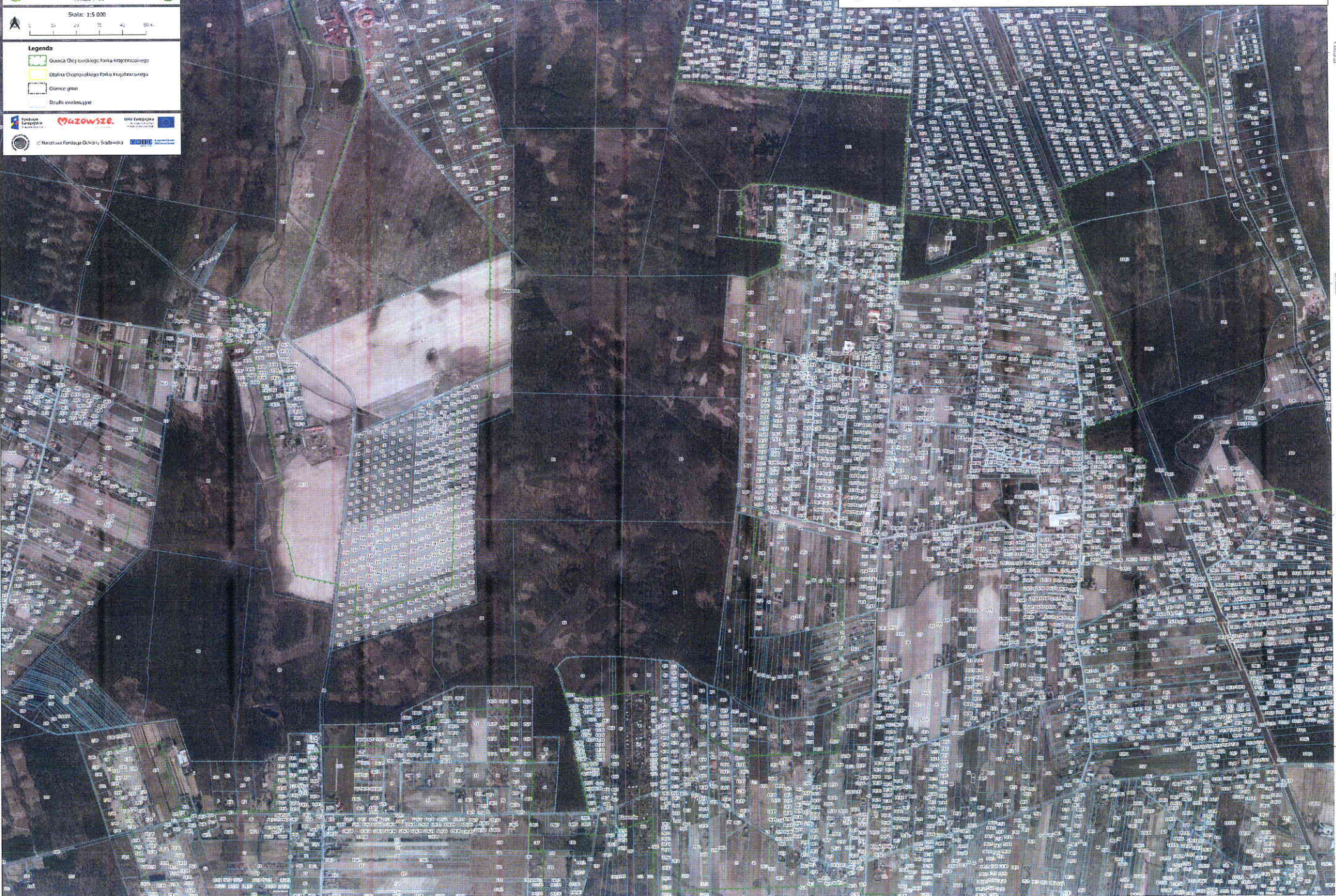
Urząd Województwa Mazowieckiego

Miasto Chojnowo

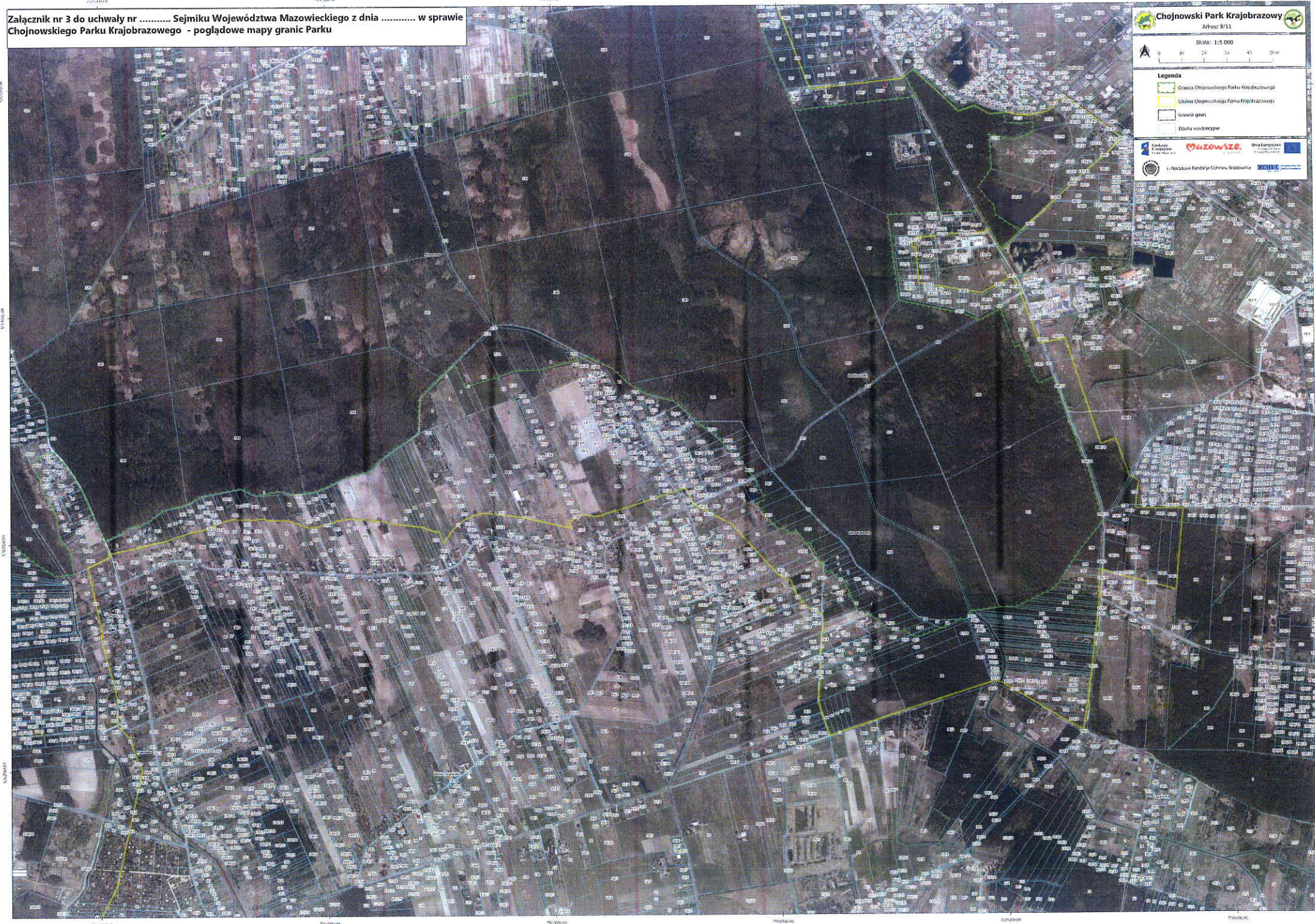
Urząd Miasta Chojnowo

Załącznik nr 3 do uchwały nr Sejmiku Województwa Mazowieckiego z dnia w sprawie Chojnowskiego Parku Krajobrazowego - poglądowe mapy granic Parku





Załącznik nr 3 do uchwały nr Sejmiku Województwa Mazowieckiego z dnia w sprawie Chojnowskiego Parku Krajobrazowego - poglądowe mapy granic Parku



Chojnowski Park Krajobrazowy
Atlas 8/11

Skala: 1:5 000

0 10 20 30 40 50 m

Legenda

- Granica Chojnowskiego Parku Krajobrazowego
- Linia Chojnowskiego Parku Krajobrazowego
- Granice gmin
- Działy ewidencyjne

Państwowy Rezerwat przyrody Mazowieckie
Urząd Województwa Mazowieckiego
Unia Europejska
Europejski Fundusz Rolny
Europejski Fundusz Regionalny

Załącznik nr 3 do uchwały nr Sejmiku Województwa Mazowieckiego z dnia w sprawie Chojnowskiego Parku Krajobrazowego - poglądowe mapy granic Parku

Chojnowski Park Krajobrazowy
Adulce 9/11

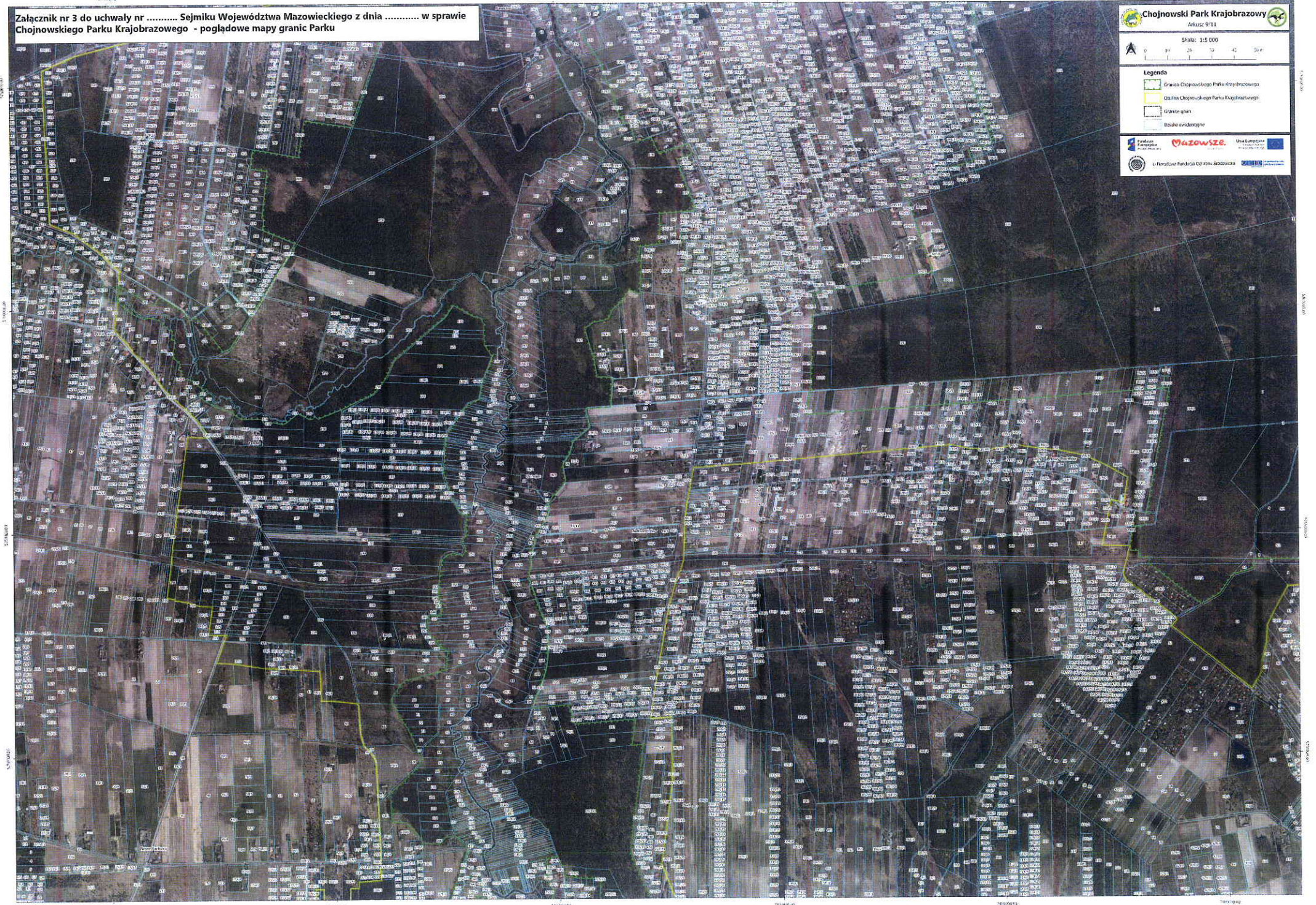
Skala: 1:5 000

0 10 20 30 40 50m

Legenda

- Granicz Chojnowskiego Parku Krajobrazowego
- Obszar Chojnowskiego Parku Krajobrazowego
- Granice gmin
- Obiekty ewidencyjne

Partnerzy:
Fundacja Pomocy Społecznej, Mazowsze, Urząd Miejski w Chojnowie, Fundacja Centrum Społeczne, 119



2500000

2500000

2500000

2500000

2500000

2500000

2500000

2500000

2500000

2500000

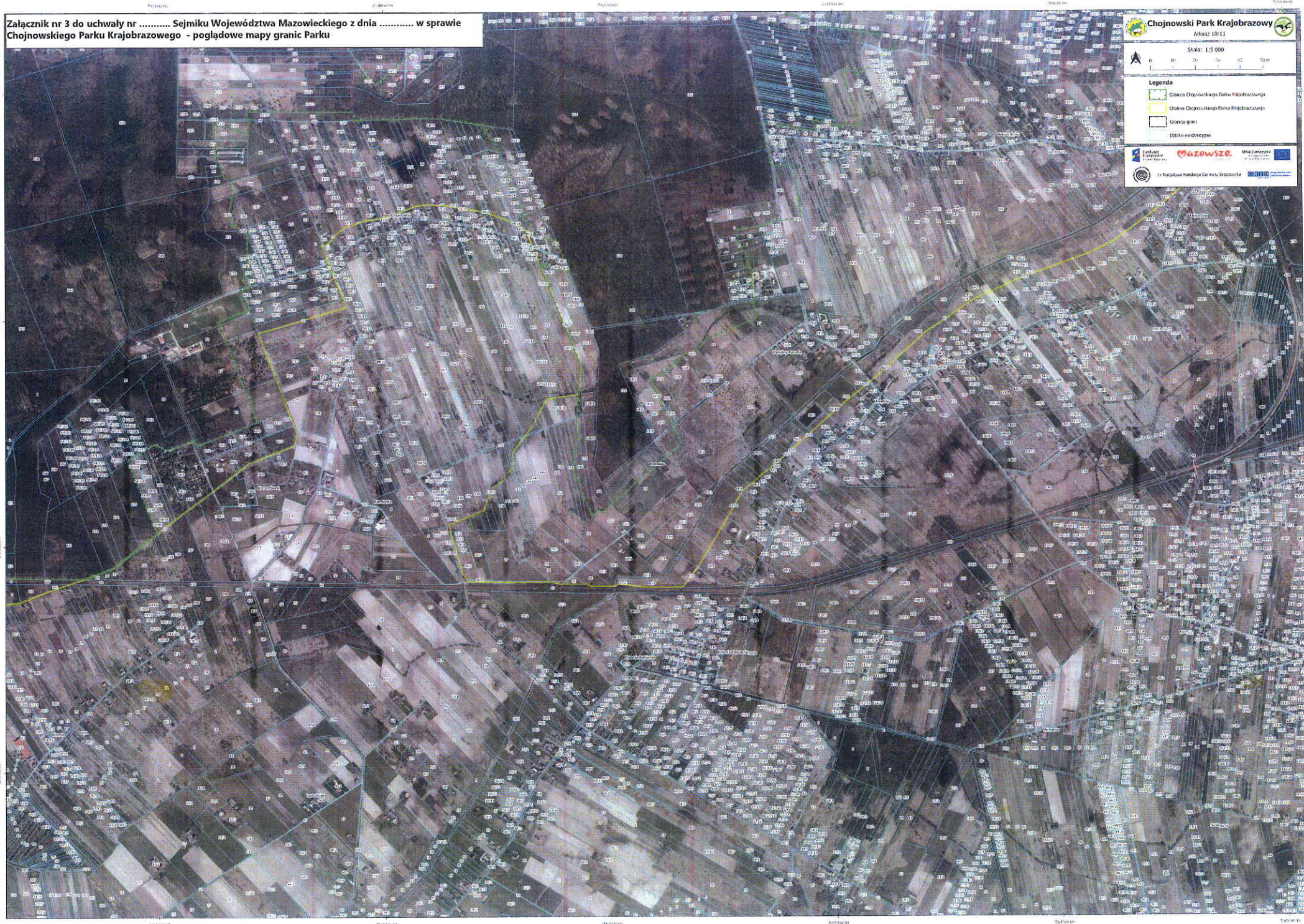
2500000

2500000

2500000

2500000

Załącznik nr 3 do uchwały nr Sejmiku Województwa Mazowieckiego z dnia w sprawie Chojnowskiego Parku Krajobrazowego - poglądowe mapy granic Parku





Chojnowski Park Krajobrazowy
Skorowidz




0 10 20 30 40 50 km

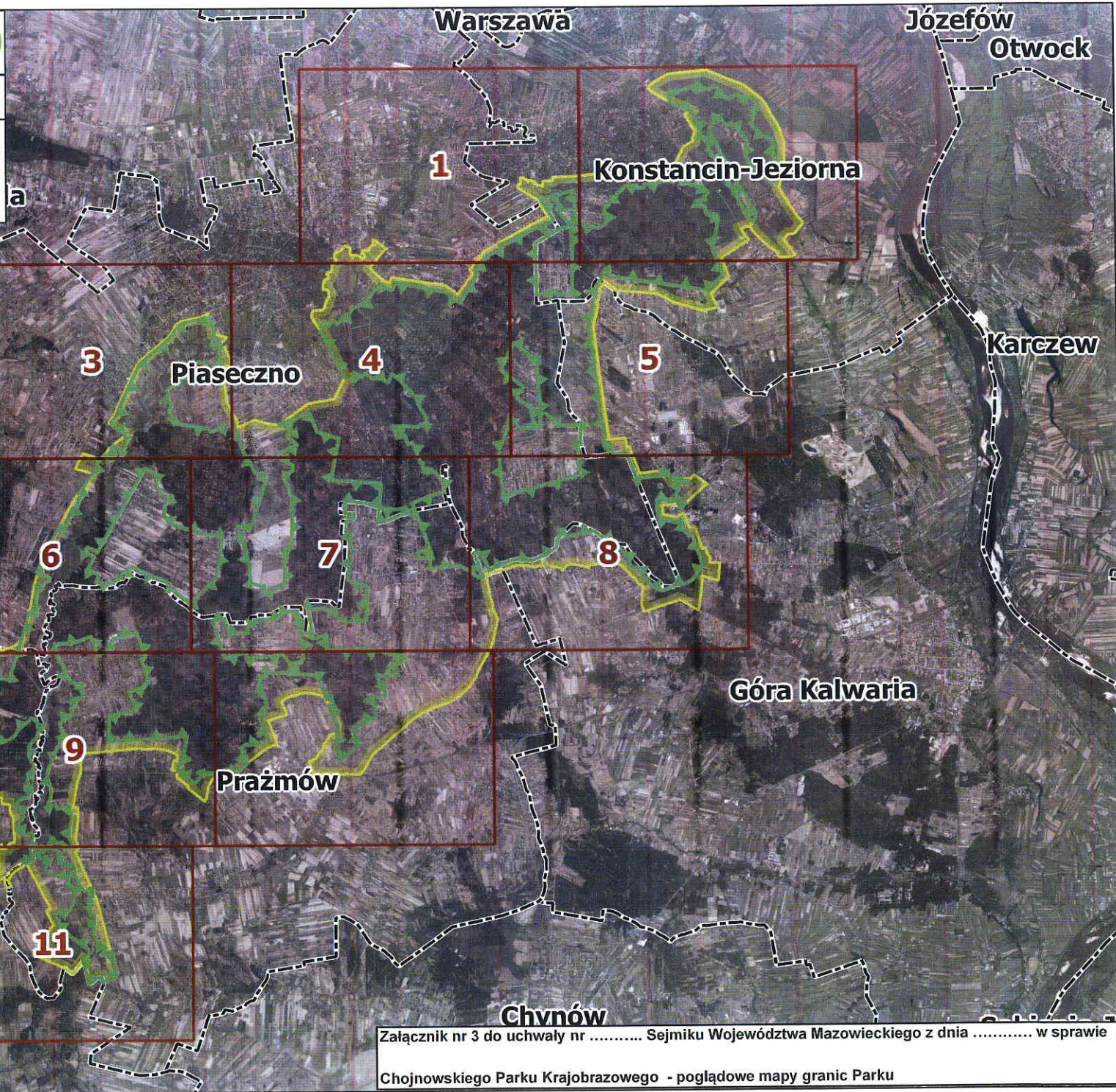
Fundusze Europejskie
Program Regionalny

Mazowsze.
Region Polski

Unia Europejska
Europejski Fundusz
Rozwoju Regionalnego

© Narodowa Fundacja Ochrony Środowiska

GRID in partnership with
UN Environment



Załącznik nr 3 do uchwały nr Sejmiku Województwa Mazowieckiego z dnia w sprawie
Chojnowskiego Parku Krajobrazowego - poglądowe mapy granic Parku