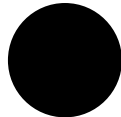


OBSZAR I GRANICE AGLOMERACJI WĘGRÓW

Mapa w skali 1 : 25 000

OBJAŚNIENIA ZNAKÓW



Oczyszczalnia ścieków komunalnych



Granica administracyjna miasta Węgrów



Granica aglomeracji Węgrów przebiegająca wzdłuż zewnętrznych granic skanalizowanych bądź przewidzianych do skanalizowania działek budowlanych

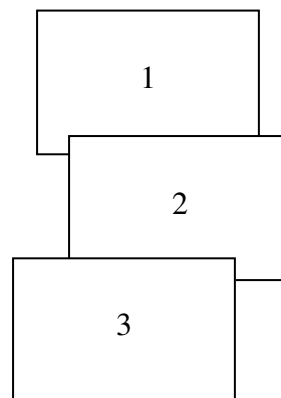


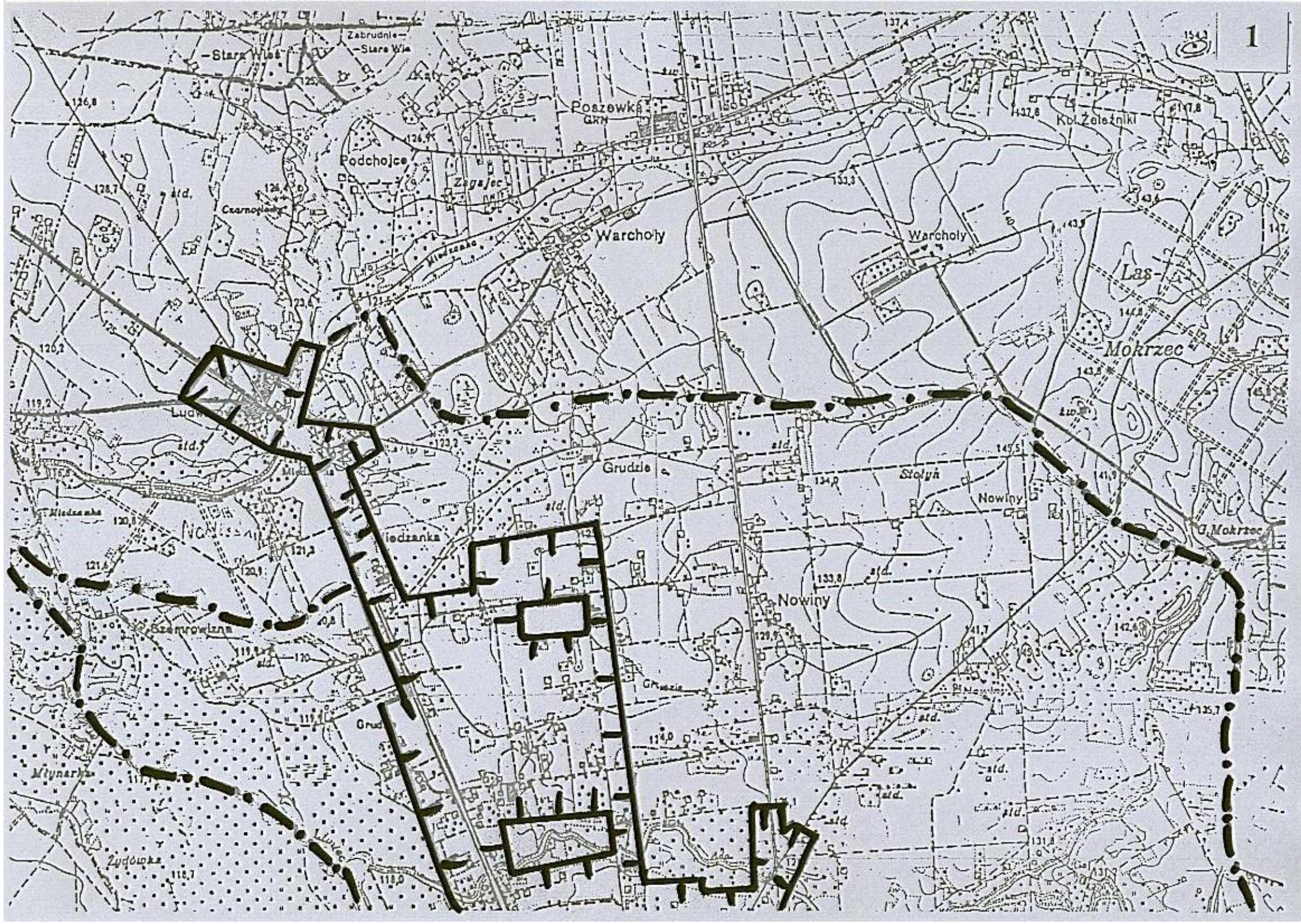
Siedlecko-Węgrowski Obszar Chronionego Krajobrazu

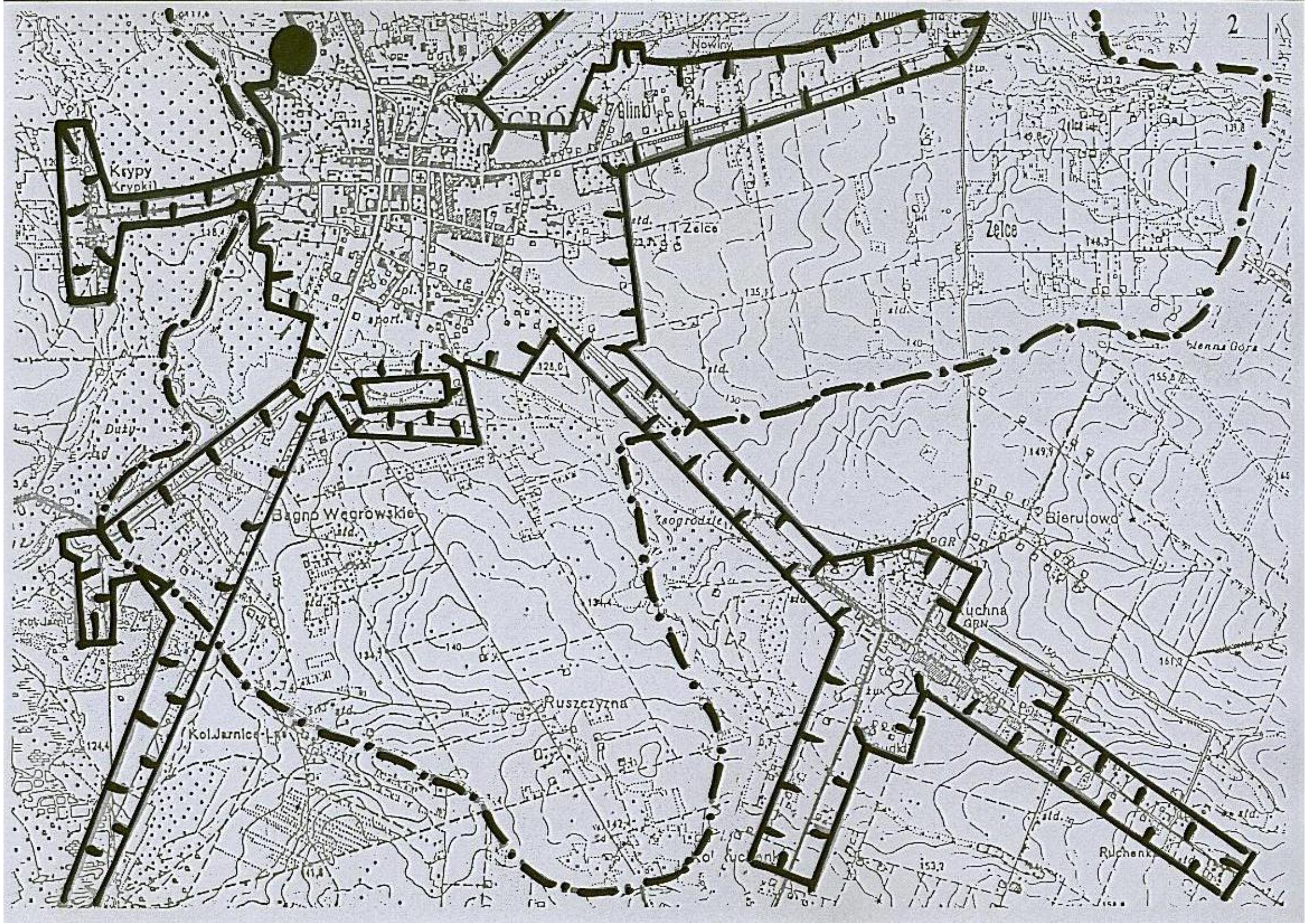


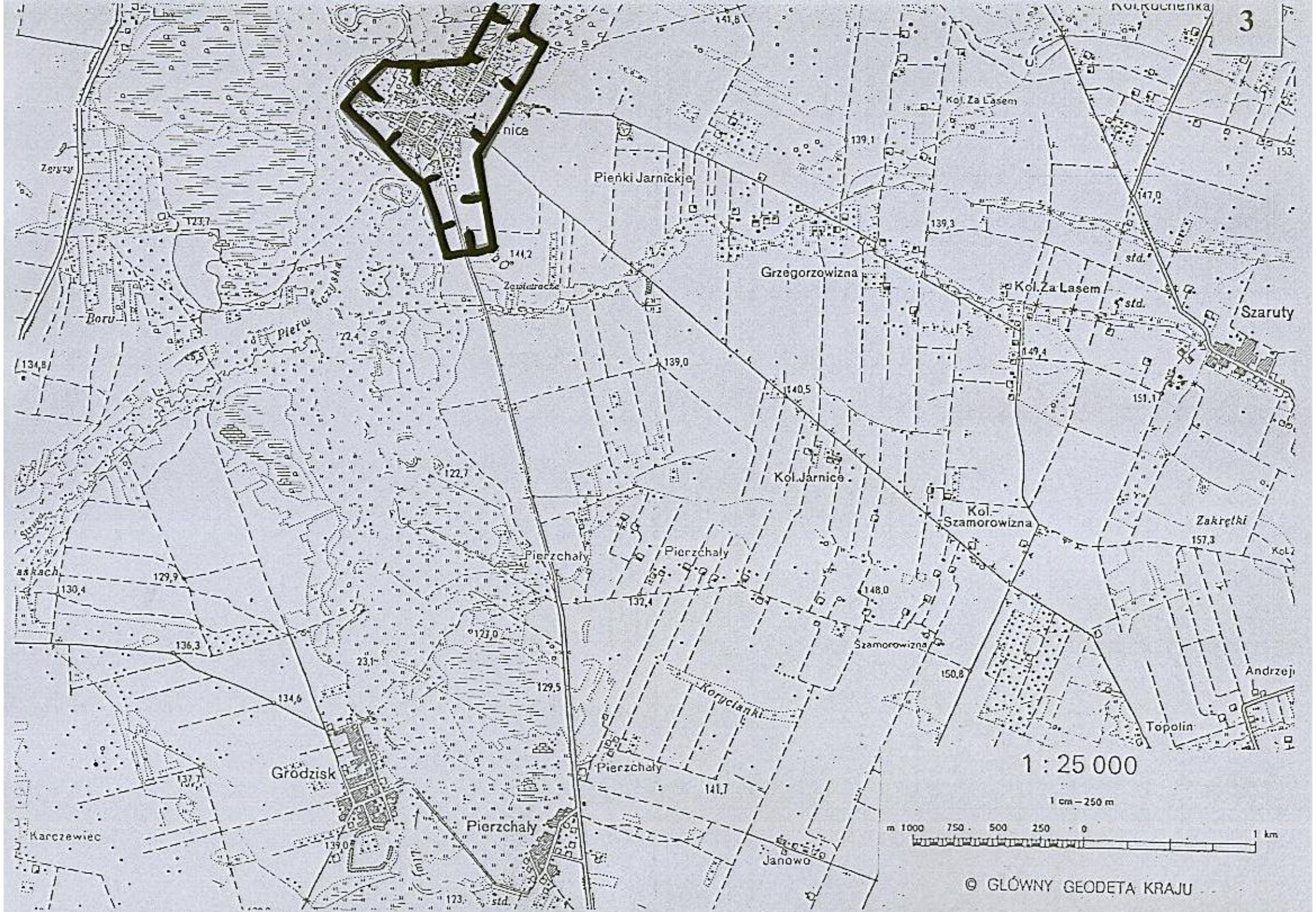
Obszar NATURA 2000

Szkic położenia arkuszy:









Jarnice

Pieńki Jarnickie

Grzegorzowizna

Kol. Za Lasem

Szaruty

Zawitracze

std.

std.

Zoryzy

Boru

Pierw

134,8

123,7

122,4

122,7

139,0

140,5

147,0

149,4

151,1

153

130,4

129,9

136,3

134,6

23,1

127,0

129,5

132,4

148,0

150,8

Zakrętki

Kol. Z

Andrzej

Topolin

Gródzisk

Pierzchały

Pierzchały

Pierzchały

Kol. Jarnice

Kol. Szamorowizna

Szamorowizna

Korycianki

141,7

Karczewiec

139,0

123

std.

Janowo

1 : 25 000

1 cm = 250 m

