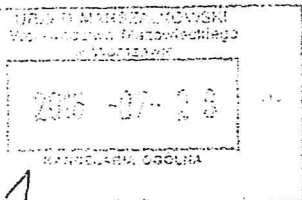


Warszawa dn. 2016-07-23



95374.P.16

ZARZĄD WOJEWÓDZTWA MAZOWIECKIEGO
ul. Jagiellońska 26
03-719 Warszawa



Petycja

W sprawie budowy węzła przesiadkowego
Warszawa-Wschód złożonego z

- stacji PKP Chełmżyńska
- parkingu Park & Ride
- pętli linii autobusowej 138
- stacji Veturilo

Uzasadnienie

Mieszkańcy Rembertowa, Żąbek Wschodnich, pracownicy Targówka Przemysłowego i przyjezdni podróżujący ul. Żołnierską od lat borykają się z problemem dojazdu z miejsca zamieszkania/pracy do Centrum Warszawy. Efektem są ogromne korki panujące w tym rejonie. Nawet realizowane inwestycje w tym rejonie (przebudowa ul. Żołnierskiej, wiadukt nad ul. Chełmżyńską, tunel w centrum Rembertowa, trasa Świętokrzyska) nie są w stanie zlikwidować przyczyn problemu, gdyż osoby podróżujące w kierunku Centrum i tak utkną w korkach na trasie Łazienkowskiej lub na trasie Świętokrzyskiej. Nie ma miejsca, gdzie mogłyby pozostawić samochód i w ciągu 20 minut dostać się do Centrum Warszawy.

Miejszem takim jest okolica obecnego skrzyżowania ulic Strażacka / Chełmżyńska, położonej tuż przy linii kolejowej Warszawa Wschodnia-Rembertów.

Zalety tej lokalizacji Węzła Przesiadkowego Warszawa-Wschód:

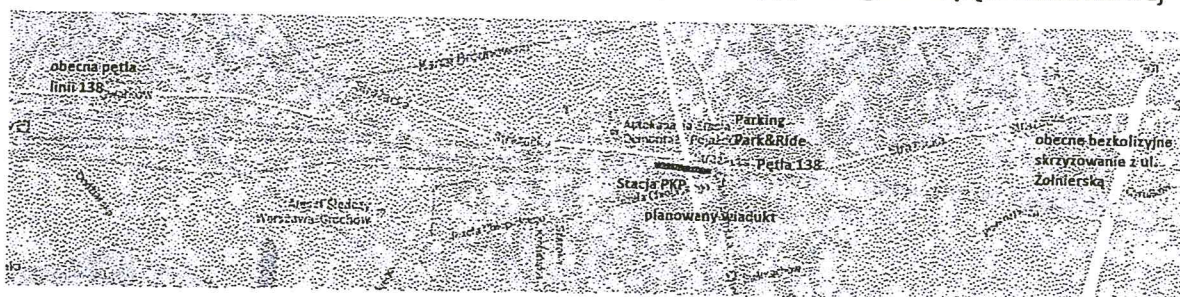
- położenie na ruchliwej i przeciążonej ulicy Chełmżyńskiej
- położenie na ruchliwej i przeciążonej ulicy Strażackiej
- położenie niedaleko pętli autobusowej 138 obsługującej Targówek Przemysłowy
- bezkolizyjne połączenie z ulicą Żołnierską
- bezkolizyjne połączenie ze Starym Rembertowem ulicą Strażacką
- dostępność terenów umożliwiających budowę Park&Ride
- krótki dojazd do centrum Warszawy

Proponujemy:

- wybudowanie stacji PKP Chełmżyńska położonej pod planowanym wiaduktem na ulicy Chełmżyńskiej pomiędzy torami służących do komunikacji SKM i KM, peron stacji powinien być połączony schodami i windą z wiaduktem (byłoby to dogodne miejsce dla podróżujących ulicą Chełmżyńską – przesiadka z linii autobusowej 145)
- wybudowanie pętli autobusowej 138 tuż obok stacji – umożliwiłoby to wydłużenie trasy linii autobusowej 138 i służyłoby pracownikom Targówka Przemysłowego, którzy mogliby szybko dotrzeć do/z pracy
- wybudowanie parkingu Park&Ride na jednym z przyległych terenów (np. obok budowanego ronda) służących mieszkańcom Rembertowa i przyjezdnym podróżującym ulicą Żołnierską
- wybudowanie stacji Veturilo – dla rowerzystów

W stosunku do sąsiednich stacji Warszawa Wschodnia oraz Warszawa Rembertów ta lokalizacja dysponuje dużą ilością terenu na budowę parkingu Park&Ride. W stosunku do planowanego Park&Ride na Gocławku czas dojazdu do Centrum jest diametralnie krótszy

Poniżej zaprezentowano mapę z przybliżonymi lokalizacjami stacji, parkingu oraz pętli autobusowej



Odpowiedzi na powyższą petycję proszę kierować na adres:

11-111-111
11-111-111
11-111-111
11-111-111