



POTENCJAŁ EKSPORTOWY WOJEWÓDZTWA MAZOWIECKIEGO ORAZ INSTRUMENTY WSPARCIA EKSPORTU

Piotr Słojewski
Wiceprezes Zarządu
Agencja Rozwoju Mazowsza S.A.

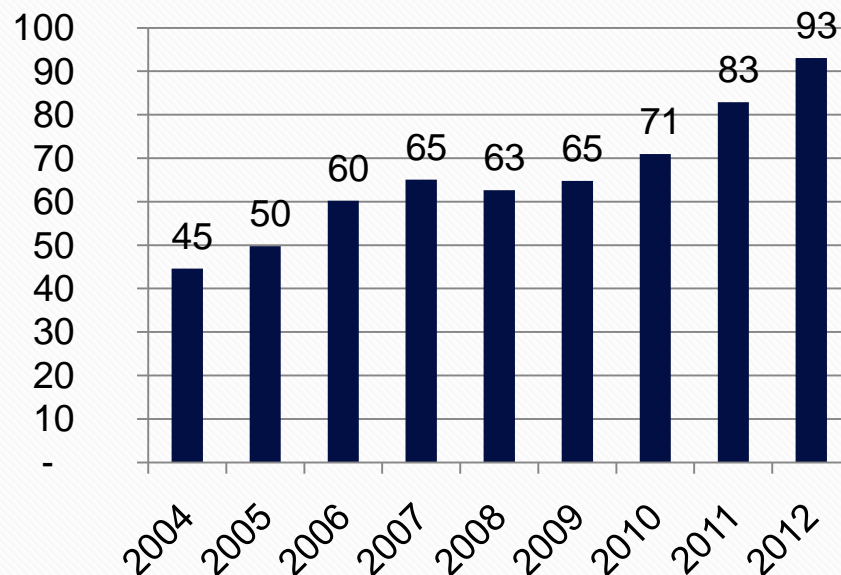
EKSPORT MAZOWSZA NA TLE KRAJU

Wartość eksportu z Mazowsza (2012):
93 046 319 984 PLN

Udział Mazowsza w polskim eksporcie:
15,6%

Udział Mazowsza w polskim PKB:
22,3%

Wskaźnik orientacji eksportowej
Mazowsza: **10,9%**
(16,6% w skali Polski)



Wartość eksportu z województwa mazowieckiego w latach
2004-2012 (mld PLN)

STRUKTURA TOWAROWA MAZOWIECKIEGO EKSPORTU

15% Produkty przemysłu elektrycznego

10% Przemysł maszynowy

7% Paliwa i oleje mineralne, substancje bitumiczne

5% Tworzywa sztuczne



Warto także zwrócić uwagę na szczególną rolę województwa mazowieckiego w polskim eksporcie niektórych grup towarowych, takich jak np.:

- Owoce i warzywa
- Przetwory ze zbóż, mąki, skrobi lub mleka
 - Przetwory owocowo-warzywne

Siedem na dziesięć świeżych owoców i połowa warzyw eksportowanych z Polski pochodzi z województwa mazowieckiego.



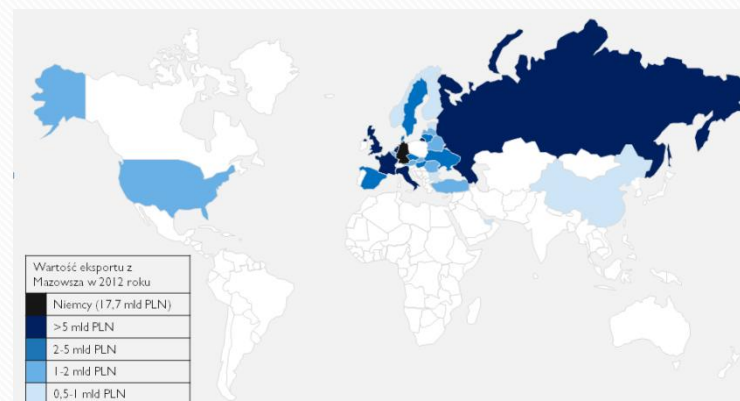
STRUKTURA GEOGRAFICZNA MAZOWIECKIEGO EKSPORTU

Niemcy – 17,7 mld PLN (19%)

Rosja – 6,7 mld PLN (7,2%)

Włochy – 5,4 mld PLN (5,8%)

Wielka Brytania – 5,3 mld PLN (5,7%)



Ogółem kraje UE – 67,2 mld PLN (72,3%)

BRANŻE O NAJWIĘKSZYM WPŁYWIE NA MAZOWIECKI EKSPORT

Branże wykazujące duży udział w strukturze towarowej i wzroście wartości mazowieckiego eksportu w latach 2009-2012:

- Przemysł elektromaszynowy
- Przemysł tworzyw sztucznych
- Branża chemiczna i farmaceutyczna
- Przetwórstwo rolno-spożywcze
 - Przemysł metalowy

PRZEMYSŁ ELEKTROMASZYNOWY

23 835 mln PLN – wartość mazowieckiego eksportu w 2012 roku

17% - udział Mazowsza w polskim eksporcie branży

26% - udział branży w łącznym eksporcie Mazowsza

104% - o tyle wzrosła wartość mazowieckiego eksportu branży w latach
2004-2012

PRZEMYSŁ TWORZYW SZTUCZNYCH

4 430 mln PLN – wartość mazowieckiego eksportu w 2012 roku

17%- udział Mazowsza w polskim eksporcie branży

5% - udział branży w łącznym eksporcie Mazowsza

207% - o tyle wzrosła wartość mazowieckiego eksportu branży w latach
2004-2012

BRANŻA CHEMICZNA I FARMACEUTYCZNA

11 280 mln PLN – wartość mazowieckiego eksportu w 2012 roku

34%- udział Mazowsza w polskim eksporcie branży

12% - udział branży w łącznym eksporcie Mazowsza

121% - o tyle wzrosła wartość mazowieckiego eksportu branży w latach 2004-2012

PRZETWÓRSTWO ROLNO-SPOŻYWCZE

16 725 mln PLN – wartość mazowieckiego eksportu w 2012 roku

33%- udział Mazowsza w polskim eksporcie branży

18% - udział branży w łącznym eksporcie Mazowsza

134% - o tyle wzrosła wartość mazowieckiego eksportu branży w latach 2004-2012

PRZEMYSŁ METALOWY

6 939 mln PLN – wartość mazowieckiego eksportu w 2012 roku

10%- udział Mazowsza w polskim eksporcie branży

7% - udział branży w łącznym eksporcie Mazowsza

108% - o tyle wzrosła wartość mazowieckiego eksportu branży w latach 2004-2012



BRANŻE O SZCZEGÓLNYM POTENCJALE ROZWOJU W ZAKRESIE EKSPORTU

Branże o priorytetowym znaczeniu dla rozwoju regionu, dla których prognozuje się dalszy dynamiczny wzrost popytu:

- Przemysł nanotechnologiczny
- Tworzenie aplikacji mobilnych (branża IT)
 - Produkcja aparatury medycznej
- Branża skórzana, tekstylna i odzieżowa
 - Branża meblarska

**PRZEMYSŁ NANOTECHNOLOGICZNY
TWORZENIE APLIKACJI MOBILNYCH (BRANŻA IT)
PRODUKCJA APARATURY MEDYCZNEJ**

Potencjał wyżej wymienionych branż tkwi w innowacyjności i nowoczesności. Są to branże charakteryzujące się wysokim poziomem zaawansowania technologicznego i generujące dużą wartość dodaną. Jednocześnie są to branże, w których województwo mazowieckie, a w szczególności Obszar Metropolitalny Warszawy, wykazuje duży potencjał rozwoju

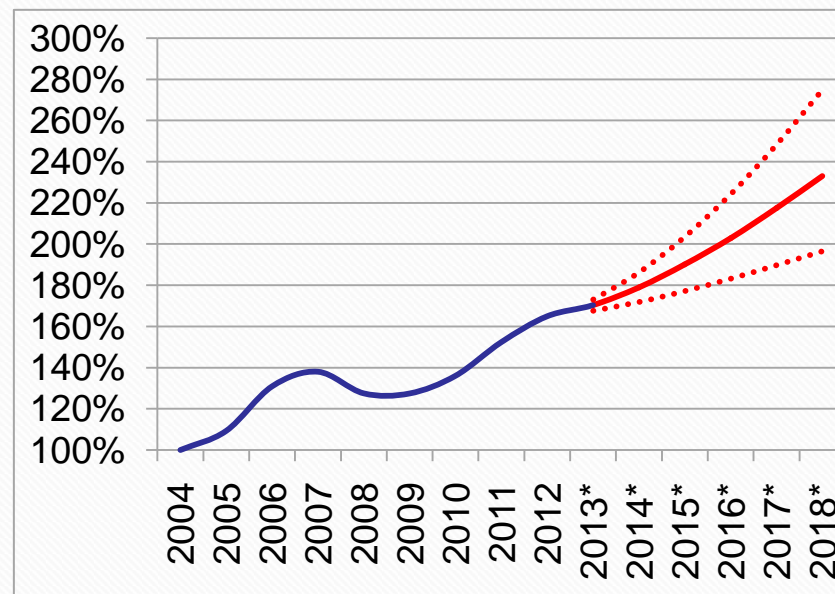
**BRANŻA SKÓRZANA, TEKSTYLNA I ODZIEŻOWA
BRANŻA MEBLARSKA**

Wyżej wymienione branże również charakteryzują się dużym potencjałem rozwojowym w zakresie eksportu i choć generują mniejszą wartość dodaną, to są istotne dla gospodarki regionu poza Obszarem Metropolitalnym Warszawy.

PERSPEKTYWY ROZWOJU MAZOWIECKIEGO EKSPORTU

Zgodnie z prognozą Międzynarodowego Funduszu Walutowego na lata 2013-2018:

- Obroty handlu międzynarodowego w skali globalnej wzrastać będą średnio w tempie **5,7%** rocznie.
- W przypadku Polski tempo to oszacowano na **5,9%**.
- Dla Mazowsza oszacowano, że wielkość mazowieckiego eksportu wzrośnie **ponad dwukrotnie** w stosunku do wartości z roku 2004.



Prognoza rozwoju wartości mazowieckiego eksportu do 2018 roku

Opracowując tego typu prognozy warto uwzględnić wpływ, jaki na dynamikę eksportu wywierają właściwie ukierunkowane i sprawnie realizowane działania władz publicznych, instytucji otoczenia biznesu oraz pozostałych uczestników rynku.

Agencja Rozwoju Mazowsza S.A., jako instytucja, której misją jest koordynacja projektów i inicjatyw przyczyniających się do wzrostu aktywności i przedsiębiorczości w regionie, dysponuje również instrumentami mogącymi służyć rozwojowi działalności eksportowej przedsiębiorstw.

INSTRUMENTY WSPARCIA EKSPORTU OFEROWANE PRZEZ CENTRUM OBSŁUGI INWESTORA I EKSPORTERA FUNKCJONUJĄCE W STRUKTURZE ARM S.A.

- Projekt Samorządu Województwa Mazowieckiego „**Mazowsze – promocja gospodarcza serca Polski**”. Projekt znajduje się w Indykatorywnym Wykazie Indywidualnych Projektów Kluczowych dla RPO WM 2007-2013. Ogólnopolski Projekt Systemowy Ministra Gospodarki
- „**Sieć Centrów Obsługi Inwestorów i Eksporterów (COIE)**”
Poddziałanie 6.2.1 Wsparcie dla sieci centrów obsługi inwestorów i eksporterów Programu Operacyjnego Innowacyjna Gospodarka 2007-2013



„MAZOWSZE – PROMOCJA GOSPODARCZA SERCA POLSKI”

Beneficjent - Samorząd Województwa Mazowieckiego.

Odpowiedzialność za realizację projektu – Departament Rolnictwa i Rozwoju Obszarów Wiejskich w Urzędzie Marszałkowskim Województwa Mazowieckiego w Warszawie.

Wykonawca - Agencja Rozwoju Mazowsza S.A. - odpowiedzialna za realizację zadań zleconych umową na realizację Projektu, zawartą z Województwem Mazowieckim.

Wykonawca pracuje na rzecz Beneficjenta realizując jego decyzje.



Mazowsze.
serce Polski

Samorząd Województwa Mazowieckiego

www.mazovia.pl



CEL PROJEKTU

promocja Mazowsza jako **województwa nowoczesnych rozwiązań gospodarczych**, w szczególności w zakresie działalności innowacyjnej, atrakcyjny biznesowo, tzn. przyciągający kapitał zewnętrzny.

Cele szczegółowe:

- ➔ prowadzenie działań promocyjnych mających na celu **napiływ inwestycji** do województwa mazowieckiego oraz **zainteresowanie ofertą turystyczną**;
- ➔ umożliwienie nawiązania **współpracy międzynarodowej** w zakresie eksportu i kooperacji.
- ➔ zapewnienie województwu mazowieckiemu **miejsca w czołówce** gospodarczych liderów na rynku krajowym i zagranicznym poprzez promowanie regionu jako **przyjaznego** dla przedsiębiorców stawiających na innowacje i nowoczesne rozwiązania biznesowe.

DZIAŁANIA W RAMACH PROJEKTU

wsparcie i integracja zadań w zakresie promocji gospodarczej regionu poprzez:



organizację imprez oraz kampanii promocyjnych i marketingowych;



uczestnictwo przedsiębiorców w targach, imprezach targowo – wystawienniczych w charakterze wystawcy;



udział w branżowych misjach gospodarczych mających na celu wyszukiwanie i dobór partnerów na rynkach docelowych;



przygotowanie materiałów promocyjnych;

BRANŻE I RYNKI DOCELOWE

wybrane na podstawie Branż Priorytetowych wyznaczonych przez Ministerstwo Gospodarki jako najbardziej rozwojowe w zakresie eksportu oraz analizy zapytań eksportowych napływających do COIE.

ROLNO-SPOŻYWCZA



UKRAINA
USA
FRANCJA
ROSJA
KAZACHSTAN

CHEMICZNA



NIEMCY
UKRAINA
POLSKA

IT/ICT



NIEMCY
CHINY
USA
HONG KONG

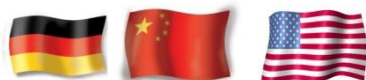
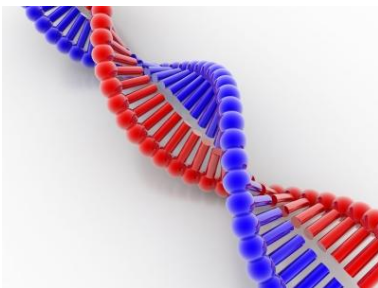
TURYSTYCZNA



NIEMCY
CHINY
ROSJA
WŁOCHY
WIELKA BRYTANIA



BIOTECHNOLOGIA



NIEMCY
CHINY
USA

MEBLARSKA



NIEMCY
FRANCJA
POLSKA
ROSJA



W zakresie Projektu oferujemy mazowieckim przedsiębiorcom organizację udziału w krajowych i zagranicznych **wydarzeniach targowo-wystawienniczych** w postaci wspólnego stoiska przedsiębiorców z Mazowsza. Koszty uczestnictwa są częściowo pokrywane ze środków Projektu w ramach pomocy *de minimis*.

Przedsiębiorców zainteresowanych wejściem na rynki zagraniczne oraz poszerzeniem kontaktów biznesowych zapraszamy do udziału w **zagranicznych misjach gospodarczych**.



CENTRUM OBSŁUGI INWESTORÓW I EKSPORTERÓW (COIE)

Cel projektu 6.2.1 POIG:

Wzrost poziomu umiędzynarodowienia polskich firm, poprzez ułatwienie przedsiębiorcom, a także organizacjom zrzeszającym przedsiębiorców, dostępu do kompleksowych, wysokiej jakości i nieodpłatnych usług informacyjnych w zakresie niezbędnym do planowania, organizowania i realizacji eksportu i/lub inwestycji poza granicami Polski.

INSTRUMENTY WSPARCIA MAZOWIECKIEGO EKSPORTU OFEROWANE W RAMACH PROJEKTU 6.2.1 POIG

- ❑ informowanie o zasadach prowadzenia działalności na danym rynku
- ❑ pomoc w nawiązywaniu kontaktów z firmami zagranicznymi, match-making, bazy danych teleadresowych



□ organizacja spotkań informacyjnych dla przedsiębiorców



□ prezentacja potencjału eksportowego województwa na różnego rodzaju konferencjach oraz targach



DZIĘKUJĘ ZA UWAGĘ



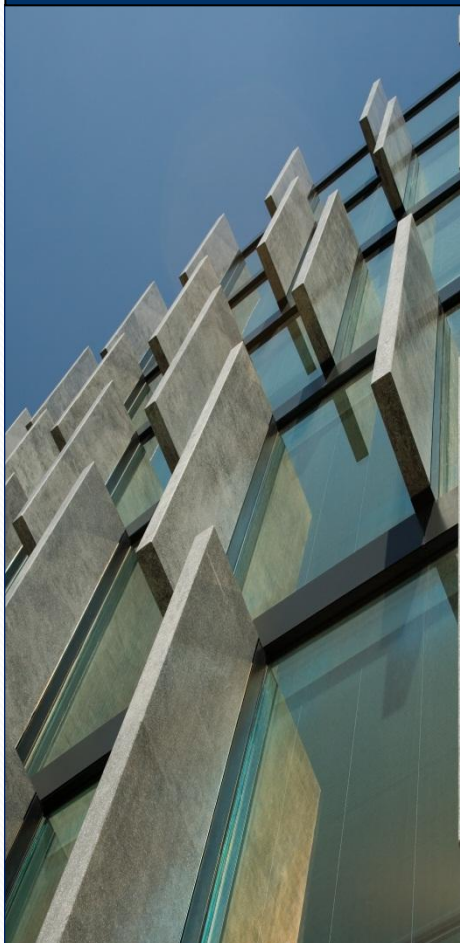
INNOWACYJNA GOSPODARKA
NARODOWA STRATEGIA SPÓJNOŚCI



Mazowsze.
serce Polski

UNIA EUROPEJSKA
EUROPEJSKI FUNDUSZ
ROZWOJU REGIONALNEGO





Agencja Rozwoju Mazowsza S.A. Centrum Obsługi Inwestora i Eksportera

ul. Nowy Zjazd 1
00 - 301 Warszawa

Adres korespondencyjny:

ul. B. Brechta 3
03-472 Warszawa

E-mail:

coie@armsa.pl,
proeksport@armsa.pl,
probiz@armsa.pl