



# **Regionalna Strategia Innowacji dla Mazowsza**

## *cele i działania*

dr Marcin Wajda  
Dyrektor Departamentu  
Rozwoju Regionalnego i Funduszy Europejskich  
Urząd Marszałkowski Województwa Mazowieckiego w Warszawie



## **Ramy strategiczne wsparcia innowacyjności w województwie mazowieckim**

- *Strategia Rozwoju Województwa Mazowieckiego „Innowacyjne Mazowsze 2030”*
- *Regionalna Strategia Innowacji dla Mazowsza do 2020 roku*



# Strategia Rozwoju Województwa Mazowieckiego „Innowacyjne Mazowsze 2030”

PRIORYTETOWY CEL STRATEGICZNY					
Obszar działań	Cel rozwojowy	Wymiar polityki regionalnej	Kierunki działań – wymiar terytorialny		
			Obszary miejskie		Obszary wiejskie
			Warszawa z OMW	Miasta	
PRZEMYSŁ I PRODUKCJA	Rozwój produkcji ukierunkowanej na eksport w przemyśle zaawansowanych i średniozaawansowanych technologii oraz w przemyśle i przetwórstwie rolno-spożywczym	KONKURENCYJNOŚĆ	Tworzenie warunków do generowania i absorpcji innowacji		
			Rozwój produkcji: tworzenie warunków przyjaznych dla inwestorów i przedsiębiorców		
			Umiędzynarodowienie gospodarcze		
		SPÓJNOŚĆ	Tworzenie warunków do zwiększenia inwestycji pozarolniczych – głównie w przemyśle rolno-spożywczym		
Wspieranie tworzenia i rozwoju przedsiębiorstw produkcyjnych					

CELE STRATEGICZNE				
Cel rozwojowy	Wymiar polityki regionalnej	Kierunki działań – wymiar terytorialny		
		Obszary miejskie		Obszary wiejskie
		Warszawa z OMW	Miasta	
GOSPODARKA	KONKURENCYJNOŚĆ	Wykorzystanie i wzmocnienie specjalizacji regionalnych		
		Wspieranie rozwoju nowych technologii, w szczególności biotechnologii i biomedycyny, nanotechnologii, fotoniki i optoelektroniki, technologii informacyjno-komunikacyjnych (TIK) i kosmicznych		
		Warszawa jako ośrodek stołeczny – rozwój i uzupełnianie funkcji metropolitalnych		
			Wspieranie rozwoju miast regionalnych i subregionalnych	Wzmocnienie potencjału rozwojowego i absorpcyjnego obszarów wiejskich
SPÓJNOŚĆ	SPÓJNOŚĆ	Restrukturyzacja miast w celu wzmocnienia ich funkcji społeczno-gospodarczych		
		Zwiększenie dostępu do szerokopasmowego Internetu i e-usług		



# Regionalna Strategia Innowacji dla Mazowsza do 2020 roku





## **Regionalna Strategia Innowacji dla Mazowsza do 2020 roku**

Zwiększenie i wzmocnienie współpracy w procesach rozwoju innowacji i innowacyjności

Rozwój form współpracy w relacjach biznes – nauka – otoczenie, które gwarantują wymierne efekty dla gospodarki regionu

Wzrost aktywności małych i średnich podmiotów gospodarczych w sieciach kooperacji z najbardziej innowacyjnymi firmami krajowymi i zagranicznymi

Rozwój struktur sieciowych (w tym klastrów, grup producenckich)

Intensyfikacja badań naukowych, których wyniki odpowiadają potrzebom przedsiębiorców oraz przyczyniają się do współpracy i rozwoju powiązań sieciowych w regionie



## **Regionalna Strategia Innowacji dla Mazowsza do 2020 roku**

Wzrost internacjonalizacji ukierunkowany na rozwój innowacyjności województwa mazowieckiego

Wzrost aktywności jednostek naukowych, przedsiębiorstw oraz klastrów Mazowsza na arenie międzynarodowej

Wzrost bezpośrednich inwestycji zagranicznych z sektorów wysokich technologii oraz liczby ośrodków badawczo-rozwojowych (lub ich części) zakładanych przez inwestorów zagranicznych, gwarantujących współpracę ze środowiskiem lokalnym

Wzrost liczby międzynarodowych projektów badawczych i rozwojowych realizowanych na Mazowszu

Efektywny marketing Mazowsza jako regionu innowacyjnego



## **Regionalna Strategia Innowacji dla Mazowsza do 2020 roku**

Wzrost efektywności wsparcia i finansowania działalności proinnowacyjnej w regionie

Utworzenie trwałych mechanizmów komercjalizacji wyników działalności badawczej

Wspieranie przygotowania firm z Mazowsza do wykorzystania krajowych i zagranicznych programów badawczych

Wspieranie firm z Mazowsza w realizacji projektów, których celem jest poprawa konkurencyjności poprzez stosowanie innowacyjnych rozwiązań

Wzrost środków na innowacyjne projekty małych i średnich firm (w tym spin-off zakładanych przez absolwentów i pracowników uczelni)



## **Regionalna Strategia Innowacji dla Mazowsza do 2020 roku**

Kształtowanie i promowanie postaw proinnowacyjnych oraz proprzedsiębiorczych sprzyjających kreatywności i kooperacji

Skuteczna promocja postaw przedsiębiorczych związanych z innowacyjnością oraz wspieranie inicjatyw promujących dobre praktyki firm i instytucji Mazowsza w efektywnym wykorzystaniu instrumentów wspierania innowacji

Wzrost aktywności samorządu regionalnego w budowie sieci promocji Mazowsza jako regionu innowacyjnego

Wspieranie budowania zaufania społecznego i kapitału społecznego wśród podmiotów gospodarki Mazowsza

Promocja postaw oraz inicjatyw sprzyjających inicjowaniu i wdrażaniu innowacji społecznych w regionie





## **Regionalna Strategia Innowacji dla Mazowsza do 2020 roku**

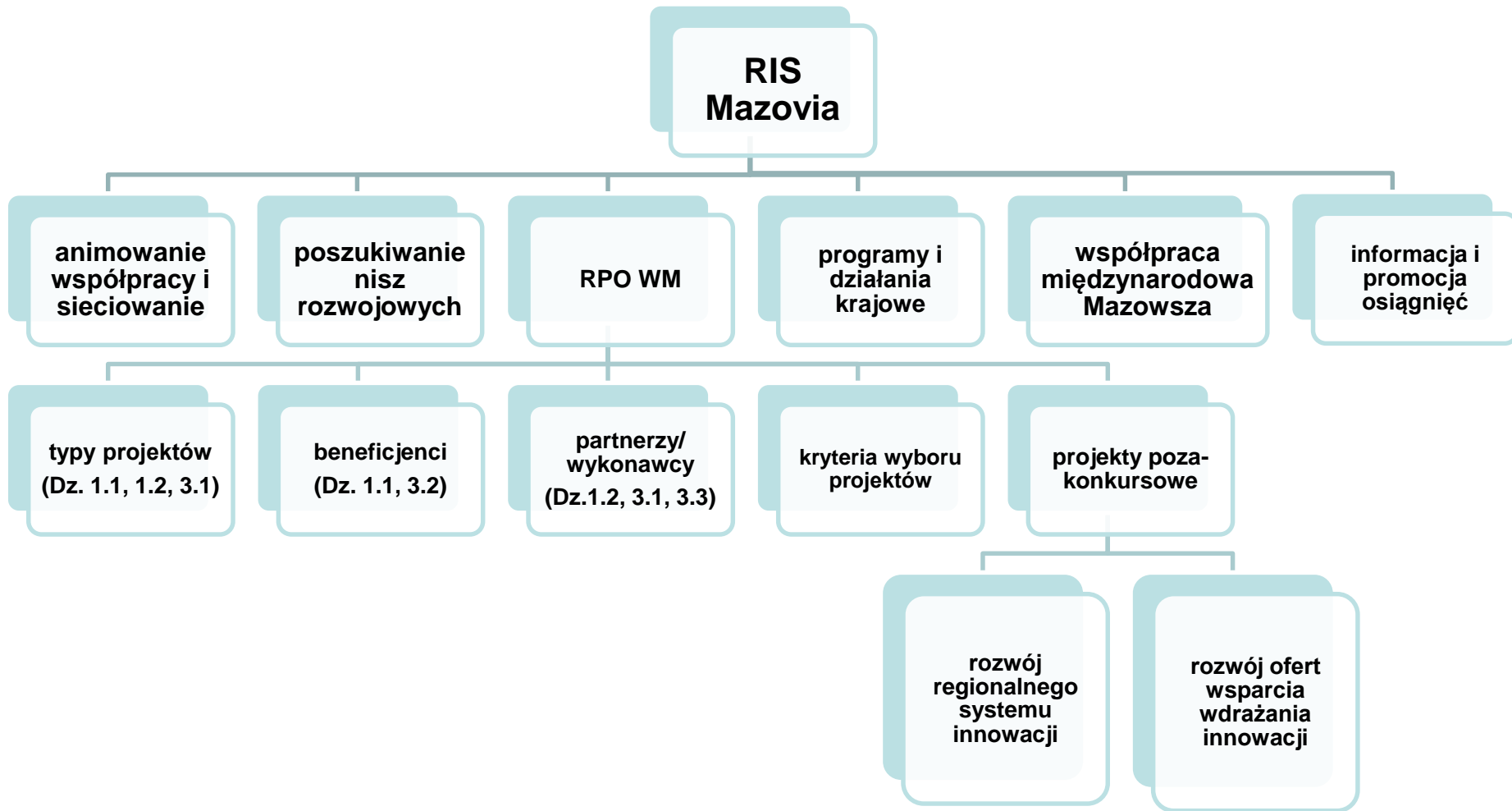
### Rozwój społeczeństwa informacyjnego

Wsparcie wdrażania technologii informacyjno-komunikacyjnych w przedsiębiorstwach

Wsparcie tworzenia i wdrażania inteligentnych systemów zarządzania oraz e-usług (e-administracja, e-zdrowie, e-logistyka, e-finanse, e-handel, e-praca, e-edukacja)

Wspieranie inicjatyw promujących rozpowszechnianie i wykorzystanie Internetu

Zwiększenie umiejętności wykorzystania technologii cyfrowych i włączenia cyfrowego



**Warunek konieczny dla powodzenia działań – aktywność jednostek naukowych (i ich gospodarczych partnerów...)**





***Dziękuję za uwagę***

[www.innowacyjni.mazovia.pl](http://www.innowacyjni.mazovia.pl)

[dsrr@mazovia.pl](mailto:dsrr@mazovia.pl)