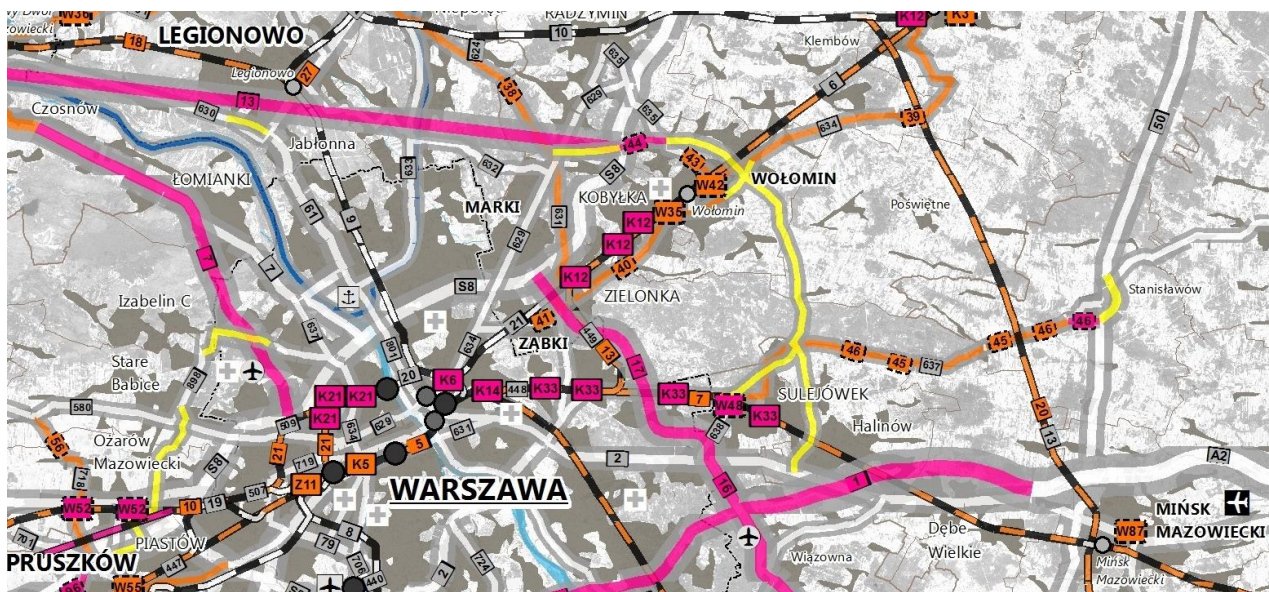


Załącznik 1

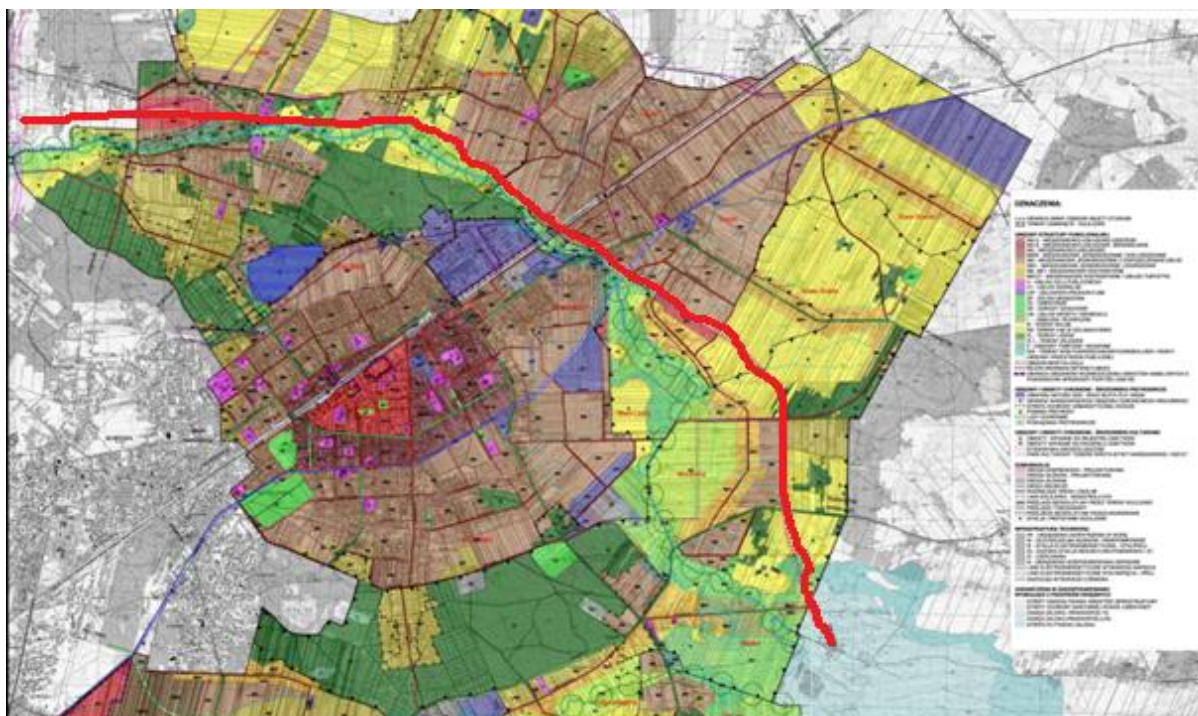
Proponowany, postulowany przebieg nowego śladu DW 635 żółta linia z Wołomina w kierunku Sulejówka.
Wyciąg z Planu zagospodarowania przestrzennego województwa mazowieckiego, załącznik 4 planowane inwestycje:



Źródło: <https://www.mazovia.pl/województwo/plan-zagospodarowania-województwa-mazowieckiego>

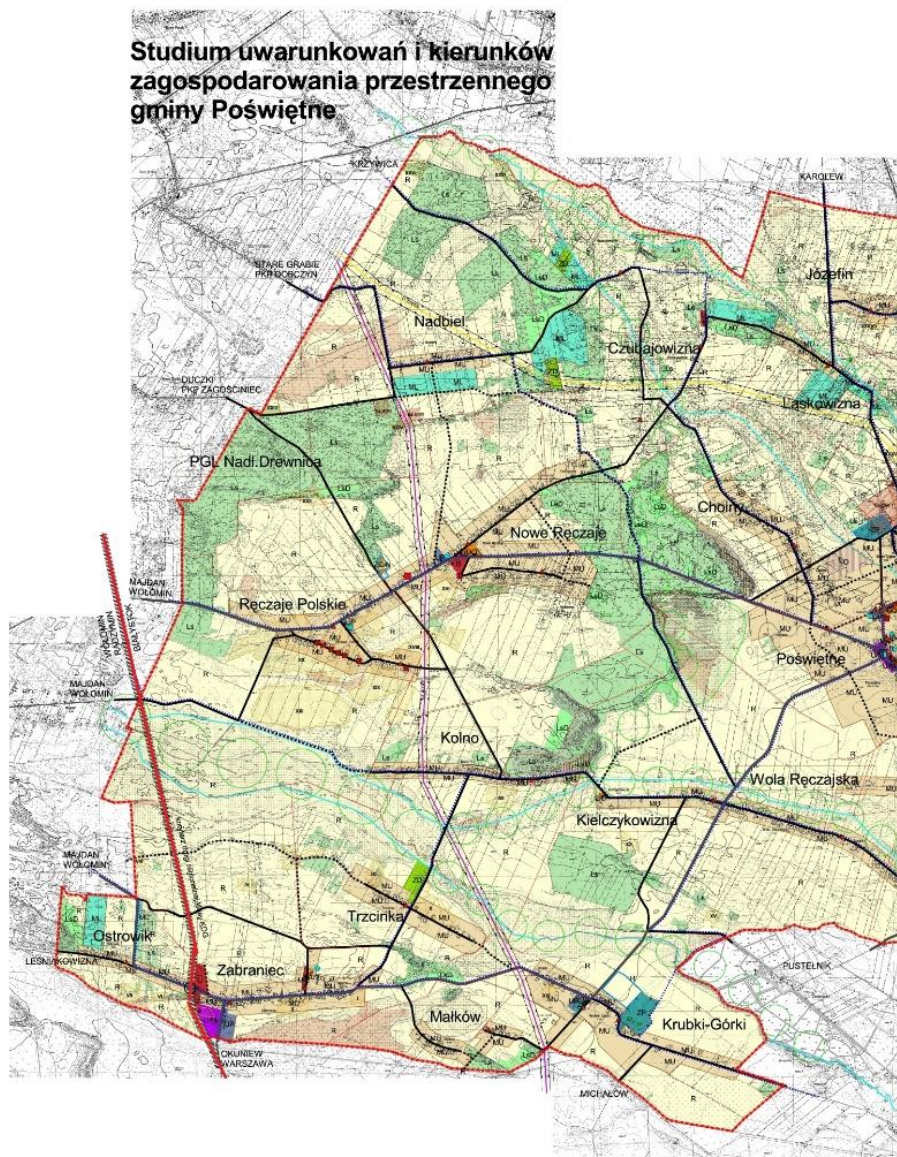
Przebieg DW 635 w dokumentach planistycznych poszczególnych gmin: Ślad naniesiony w dokumentach planistycznych -na czerwono wskazany orientacyjny przebieg

Wołomin https://wolomin.bip.net.pl/?p=document&action=save&id=1703&bar_id=4976



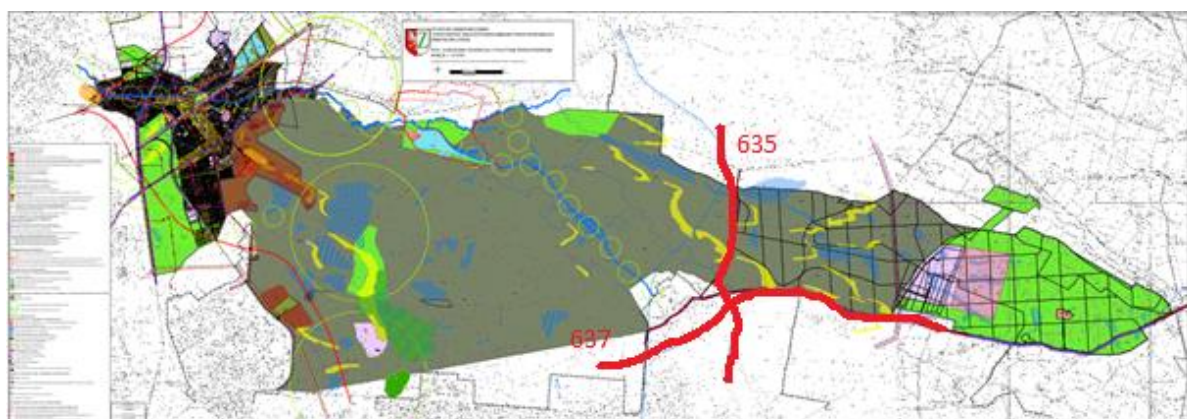
Poświętne

<https://poswietne.bip-e.pl/pos/studium-gminy-poswietne/996,Studium-Gminy-Poswietne.html#>



Zielonka

Zielonka <https://bip.zielonka.pl/urzed,m,2113,studium-uwurukowan-i-kierunkow-zagospodarowania-przestrzennego-miasta-zielonka.html>



Halinów

Halinów http://www.bip.halinow.pl/dokumenty/download/dok_id/435/zal/644/type/zal/dir/pub.html

