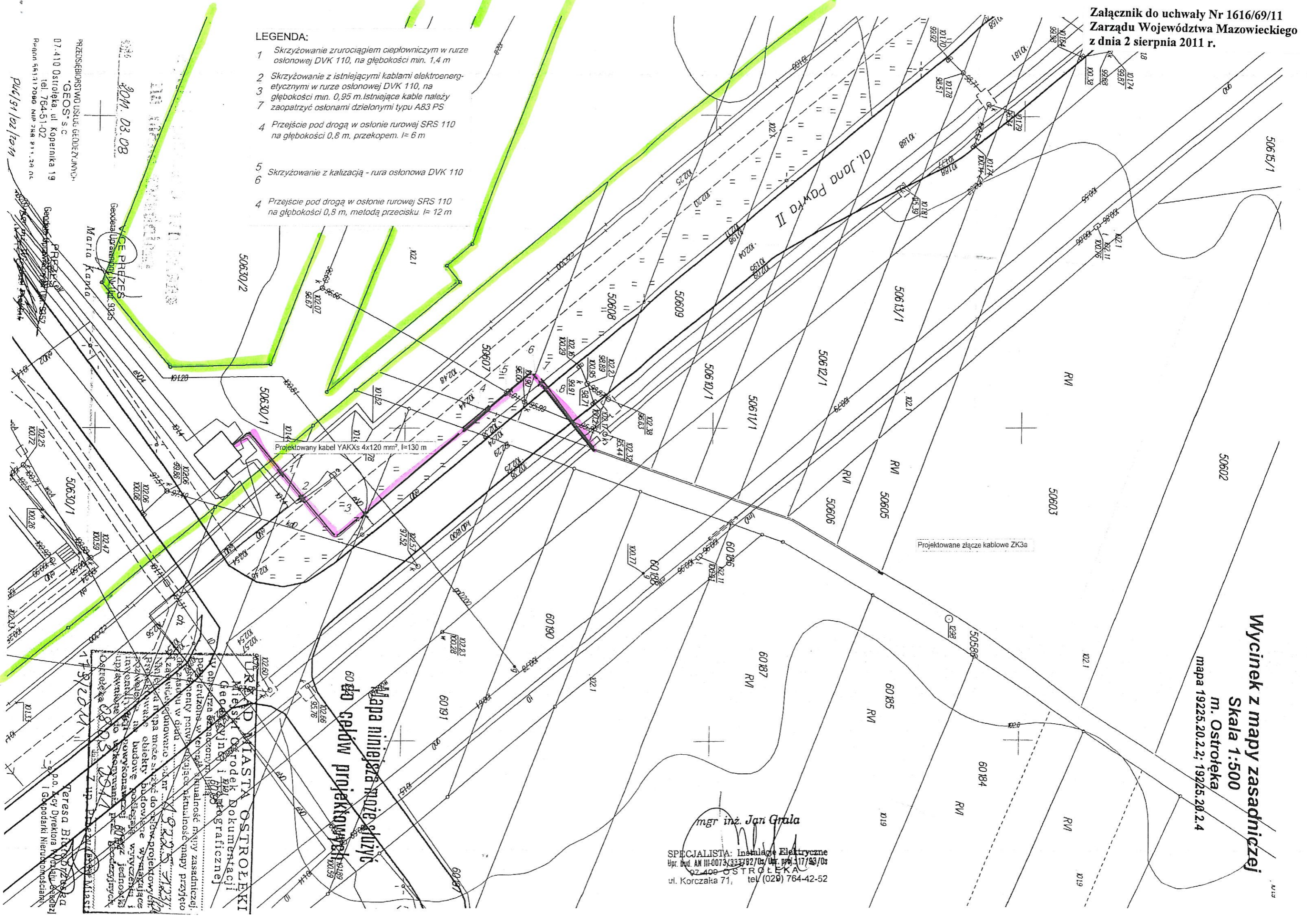


Wycinek z mapy zasadniczej
m. Ostrołęka

Skala 1:500
mapa 19225.20.2.2; 19225.20.2.4

- LEGENDA:**
- 1 Skrzyżowanie z rurociągiem ciepłowniczym w rurze osłonowej DVK 110, na głębokości min. 1,4 m
 - 2 Skrzyżowanie z istniejącymi kablami elektroenergetycznymi w rurze osłonowej DVK 110, na głębokości min. 0,95 m. Istniejące kable należy zaopatrzyć osłonami dzielonymi typu A83 PS
 - 3 Przejście pod drogą w osłonie rurowej SRS 110 na głębokości 0,8 m, przekopem. l= 6 m
 - 4 Przejście pod drogą w osłonie rurowej SRS 110 na głębokości 0,5 m, metodą przecisku. l= 12 m
 - 5 Skrzyżowanie z kalizacją - rura osłonowa DVK 110
 - 6 Przejście pod drogą w osłonie rurowej SRS 110 na głębokości 0,5 m, metodą przecisku. l= 12 m



mgr inż. Jan Grala
SPECJALISTA: Instalacje Elektryczne
Upr. bud. AM III-0073/3337/03/Upr. pro. 117/03/03
02-400 OSTROŁĘKA
ul. Korczaka 71, tel. (029) 764-42-52

PRZEDSIĘBIORSTWO USŁUG GEODEZYJNYCH
"GEOS" s.c.
07-410 Ostrołęka ul. Kopernika 19
tel. 764-51-02
Regon 541317096 NIP 764 811 24 01

30M. D3.08
VICE PRZES
Geodeta Upraszony/M. 9385
Maria Karpa

Mapa niniejsza może służyć
do celów projektowych

OSTROŁĘKA
MIASTO OSTROŁĘKI
Miejski Ośrodek Dokumentacji
Geodezyjnej i Kartograficznej

OSTROŁĘKA
p.o. Key Dyrektora
i Geodeta Nieruchomości