

OBSZAR I GRANICE AGLOMERACJI OTWOCK

Mapa w skali 1 : 25 000

OBJAŚNIENIA ZNAKÓW



Oczyszczalnie ścieków komunalnych w Otwocku, Józefowie i Karczewie



Granica aglomeracji Otwock przebiegająca wzdłuż zewnętrznych granic skanalizowanych bądź przewidzianych do skanalizowania działek budowlanych



Granice administracyjne gmin



Zewnętrzna granica wszystkich form ochrony przyrody znajdujących się w aglomeracji Otwock, tj. Warszawskiego Obszaru Chronionego Krajobrazu, Mazowieckiego Parku Krajobrazowego i obszaru Natura 2000



Granica strefy ochrony pośredniej ujęcia wody



Ujęcia wody głębinowej

Szkic położenia arkuszy:

1	2	3
4	5	6

p.o. Dyrektora Departamentu

Tomasz Krasowski
18 -07- 2014

Kierownik Wydziału
Pozwoleń Wodnoprawnych

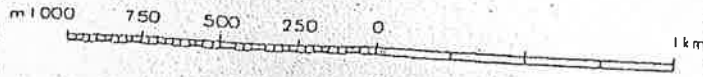
Łucja Orłow-Gozdowska
18.VII 2014 r.

Z-ca DYREKTORA DEPARTAMENTU

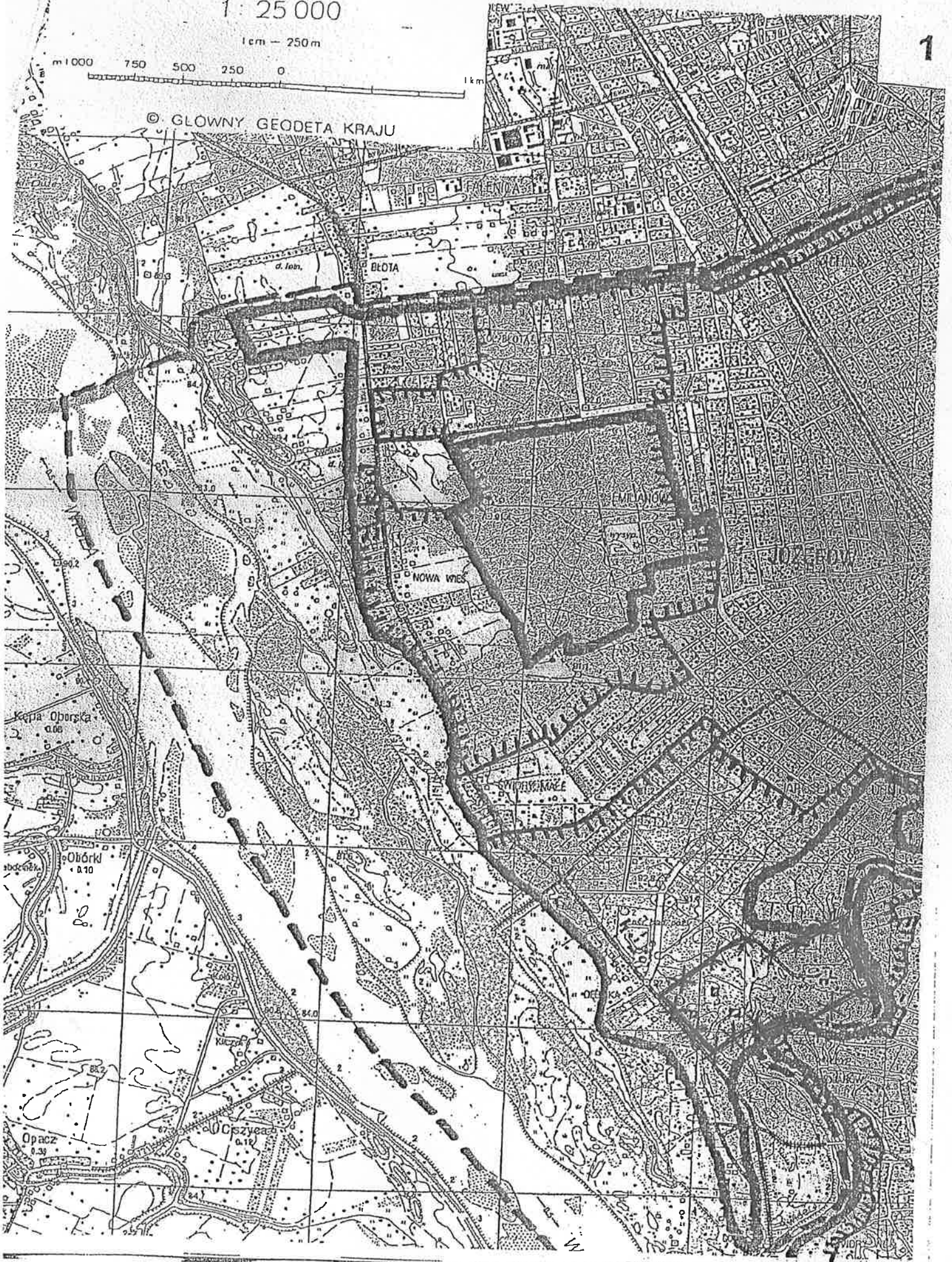
Małgorzata Krzyżanowska
18.VII 2014

1 : 25 000

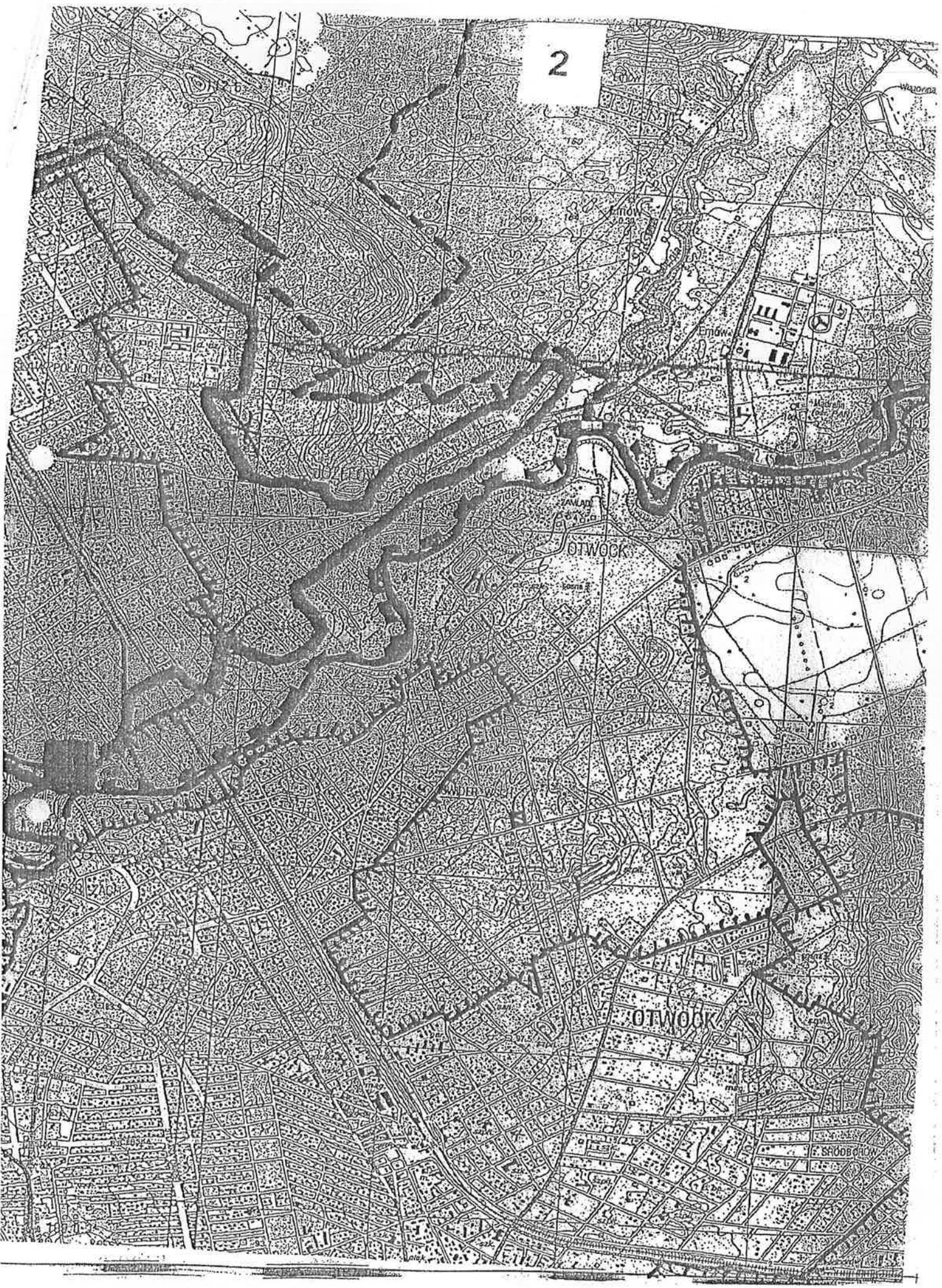
1 cm = 250 m



© GŁÓWNY GEODETA KRAJU



2





Map labels and features include:

- Locations:** Wólka, Opwock, Dziechciniec, Jabłonna, Świerk, Zanećin, Dziechciniec, Pecin, Radłów, Wiązowna, Piekło, Maszewo, Teczyn.
- Elevation:** 104.3, 105.7, 110, 111.5, 111.8, 112.2, 113.0, 114.6, 114.9, 118.2, 120.1, 121.9, 123.4, 123.3, 124.1, 125.
- Other:** Grodz, Knp, ssk, wst, pociąg, ogr. drzew, ogr. park, 101, 102, 103, 104, 105, 106, 107, 108, 109, 110, 111, 112, 113, 114, 115, 116, 117, 118, 119, 120, 121, 122, 123, 124, 125.

