

600000

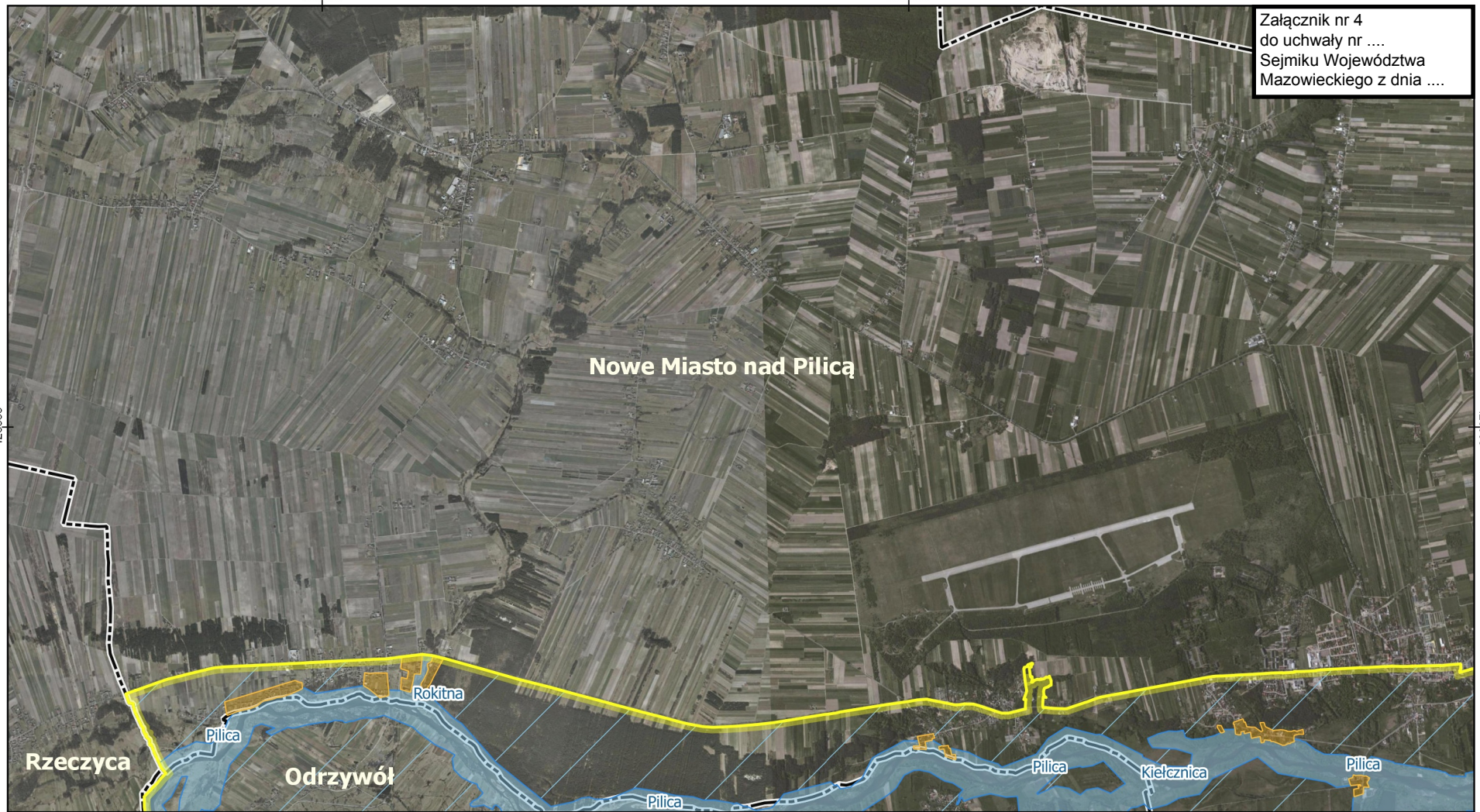
605000

Załącznik nr 4
do uchwały nr
Sejmiku Województwa
Mazowieckiego z dnia

Nowe Miasto nad Pilicą

420000

420000



**Obszar Chronionego
Krajobrazu Dolina Rzeki
Pilicy i Drzewiczki**

Arkusz	Skala
6	1:50 000

Legenda:

- Granica OCHK DPiD
- Strefa wyłączona z zakazu zabudowy
- Strefa obowiązywania zakazu zabudowy
- Obszar obowiązywania zakazu zabudowy w odległości 20 m od istniejących naturalnych cieków i zbiorników wodnych
- Granice gmin

600000

605000