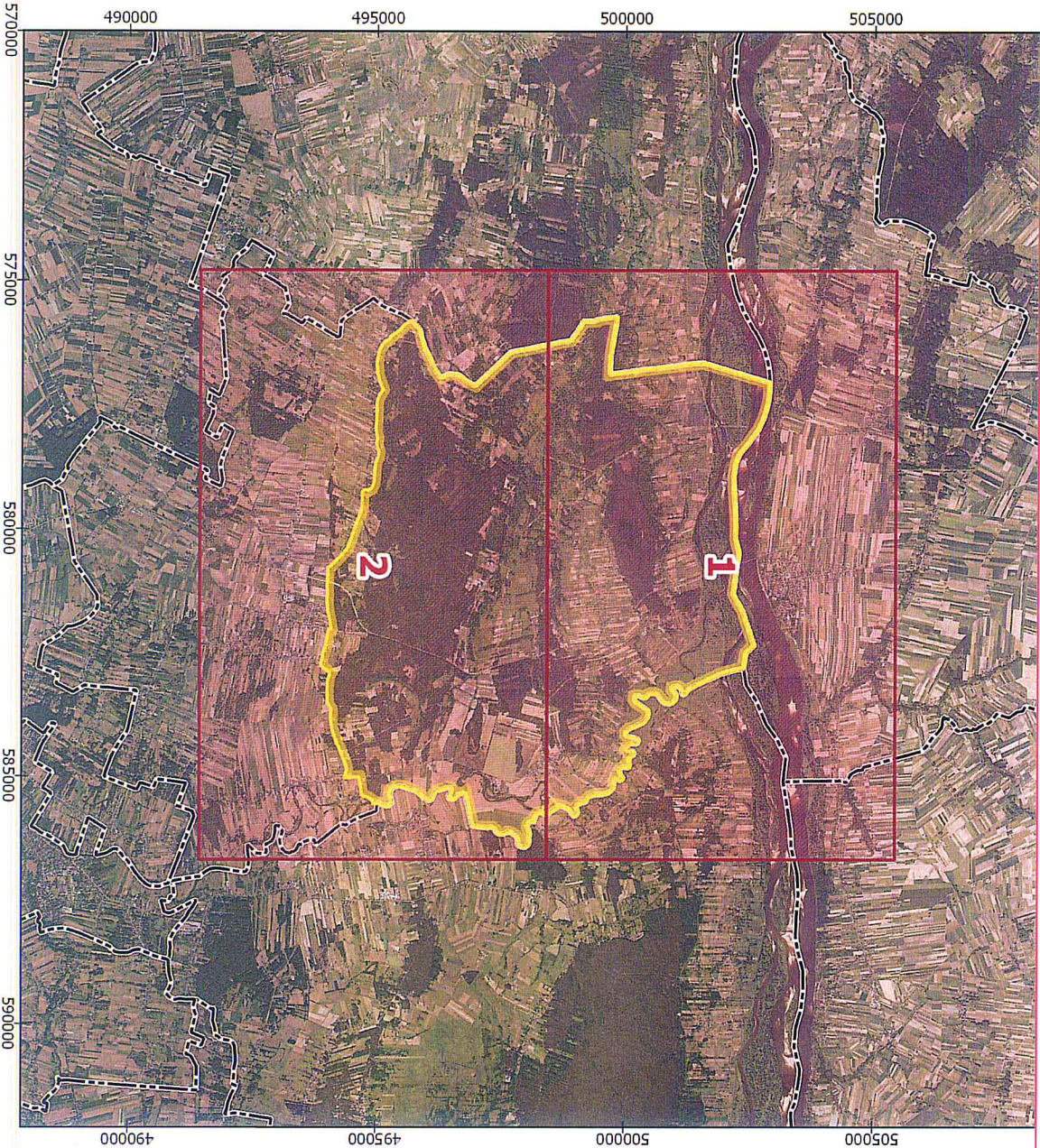






Załącznik nr 2 do Uchwały nr Sejmiku Województwa Mazowieckiego z dniar.
w sprawie Nadwiślańskiego Obszaru Chronionego Krajobrazu położonego na terenie powiatu sochaczewskiego




**Nadwiślański Obszar
Chronionego Krajobrazu
położony na terenie powiatu
sochaczewskiego**

Mapa poglądowa

-  Obszar Chronionego Krajobrazu
-  Granice gmin
-  Granica arkuszy
-  Ortofotomapa

Skala:
0 1 2 km



Liczba arkuszy: 2
Data sporządzenia map: 04.09.2019 r.

Dane referencyjne:
Ewidencja Gruntów i Budynków
(Starostwo Powiatowe w Sochaczewie)
Ortofotomapa (Główny Urząd Geodezji
i Kartografii)
Aktualność danych: 2015 r.

Państwowy Układ Współrzędnych
Geodezyjnych PL-1992
EPSG: 2180

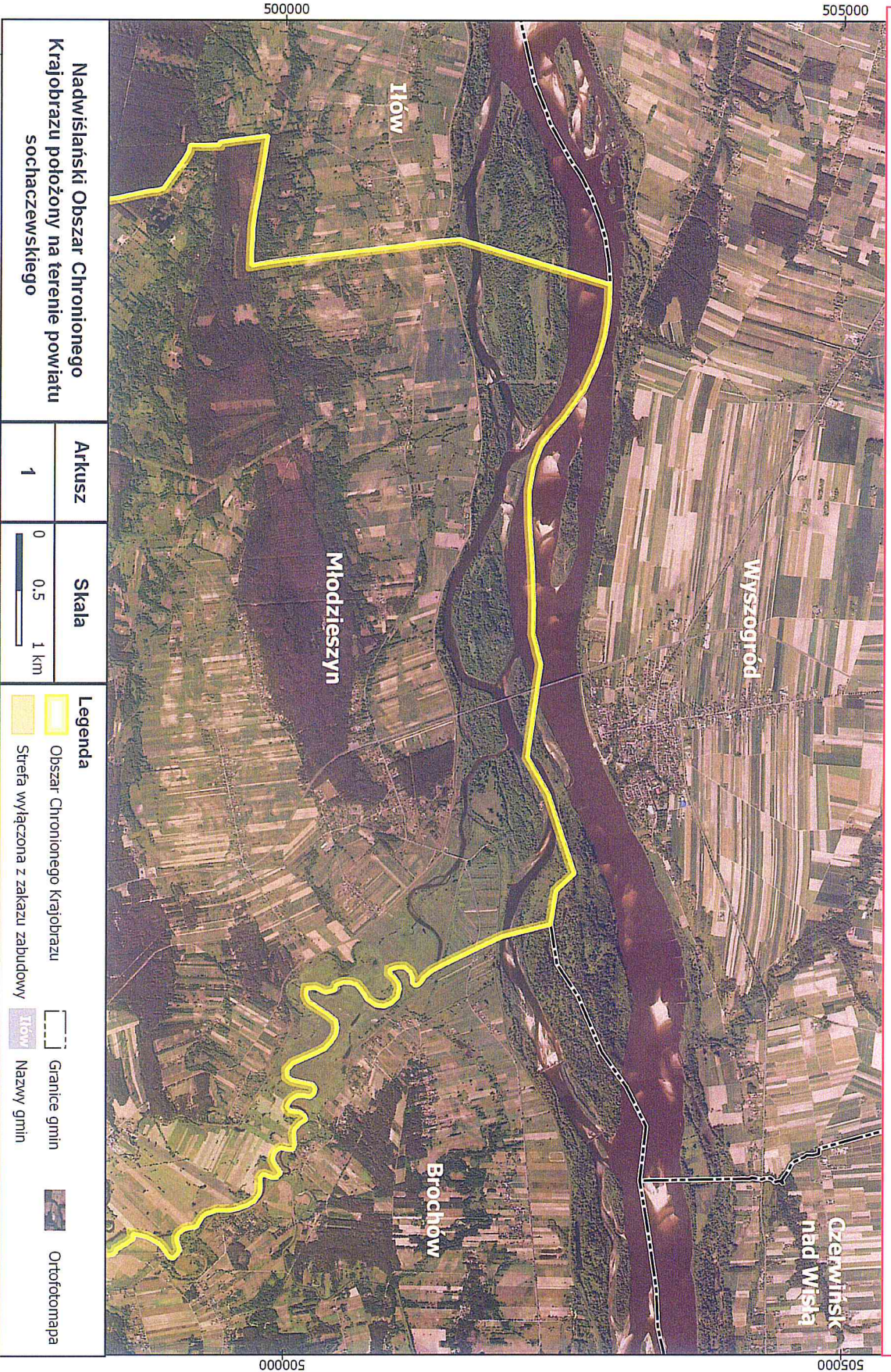
A. Jaszczuk
26.03.2021r.

Kierownik Wydziału
Polityki Ekologicznej
i Ochrony Przyrody
A. Jaszczuk
Katedra Kształtowania
Krajobrazu

Zastępca Dyrektora Departamentu
Polityki Ekologicznej, Geologii i Leśnictwa
M. W. Krawcowski
M. W. Krawcowski
Katedra Geografii i Geodezji

Dyrektor Departamentu
Polityki Ekologicznej, Geologii i Leśnictwa
T. Krawcowski
Tomasz Krawcowski

Załącznik nr 2 do Uchwały nr Sejmiku Województwa Mazowieckiego z dniar.
w sprawie Nadwiślańskiego Obszaru Chronionego Krajobrazu położonego na terenie powiatu sochaczewskiego



Nadwiślański Obszar Chronionego Krajobrazu położony na terenie powiatu sochaczewskiego

Arkusze	Skala
1	0 0.5 1 km

Legenda	
	Obszar Chronionego Krajobrazu
	Strefa wyłączona z zakazu zabudowy
	Granice gmin
	Nazwy gmin
	Ortofotomapa

575000

580000

595000

500000

505000

500000

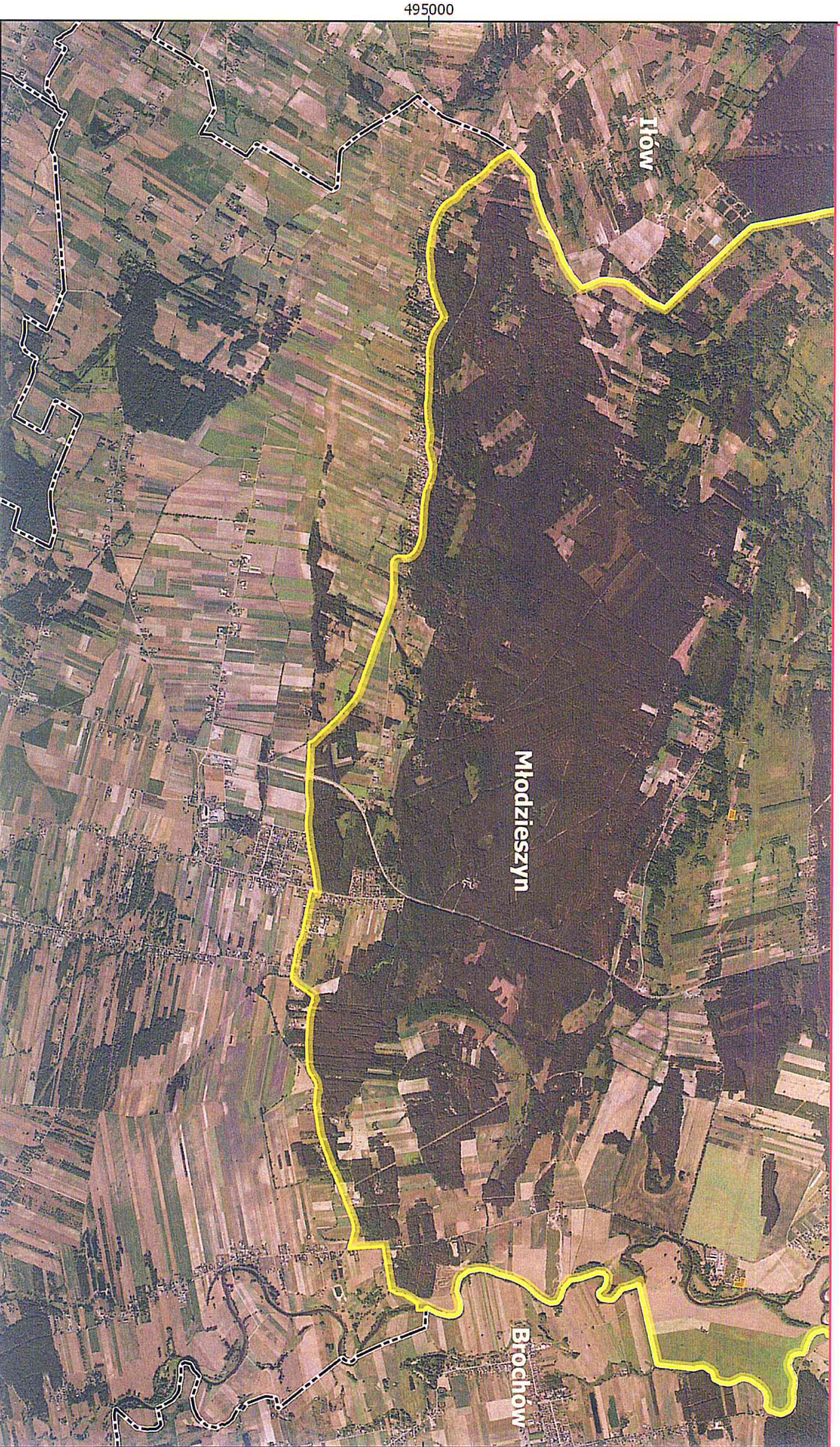
505000

A. Jaszczuk
02.02.2021 r.
Kierownik Wydziału
Polityki Ekologicznej
i Ochrony Przyrody
i Rezerwy Biosfery
Kierownik Wydziału
Krajobrazu i Ochrony Środowiska

Zastępca Dyrektora Departamentu
Polityki Ekologicznej, Geologii i Łowiectwa
M. W. K. K. K.
M. W. K. K. K.
26 MAR 2021

Dyrektor Departamentu
Polityki Ekologicznej, Geologii i Łowiectwa
Tomasz Kryszowski

Załącznik nr 2 do Uchwały nr Sejmiku Województwa Mazowieckiego z dniar.
w sprawie Nadwiślańskiego Obszaru Chronionego Krajobrazu położonego na terenie powiatu sochaczewskiego



Nadwiślański Obszar Chronionego Krajobrazu położony na terenie powiatu sochaczewskiego	Arkusze	Skala	Legenda Obszar Chronionego Krajobrazu Strefa wyłączona z zakazu zabudowy Iłów Nazwy gmin Ortofotomapa
	2	0 0.5 1 km	

575000

580000

585000

Kierownik Wydziału

Polityki Ekologicznej

Podobny P. Zydy

Kierownik Kancelarii

26.03.2021r.

A. N. Szczyk
9 00 02 509 A

Zastępca Dyrektora Departamentu
Polityki Ekologicznej, Geologii i Leśnictwa

M. W. S. M. O. W. A.
M. G. O. Z. O. K. R. Y. Z. O. N. O. S. K. A.

26 MAR. 2021

Dyrektor Departamentu

Polityki Ekologicznej, Geologii i Leśnictwa

T. K. S. O. W. S. K. I.

Tomasz Kratosiński